

Participa en la
PERSONALIZACIÓN DE TU VIVIENDA

**TODAS LAS VIVIENDAS CON
TERRAZA ORIENTACIÓN SUR**

Edificio Altos de la Mosquera 6

44 viviendas con trastero y 66 garajes
Calle Pedro de la Rúa 21 | Sector P1 Soria

44 VIVIENDAS
2, 3 y 4 dormitorios



Promueve

ParqueSoria
creamos hogares

Construye

**CONSTRUCCIONES
San Saturio**

Promueve Parquesoria S.L. B-42204644
Paseo del Espolón 20 - 42001 - Soria

ParqueSoria
creamos hogares

LA MEJOR CALIDAD CONSTRUCTIVA EN VIVIENDA A LA VENTA EN SORIA

www.parquesoria.com ☎ **699 876 069** 📍 Paseo del Espolón 20, Bajo (Soria)

Edificio Altos de la Mosquera 6

44 viviendas con trastero y 66 garajes
Calle Pedro de la Rúa-21 | Sector P1 Soria



Altos de la Mosquera 1



Altos de la Mosquera 2



Altos de la Mosquera 3



Altos de la Mosquera 4



Altos de la Mosquera 5

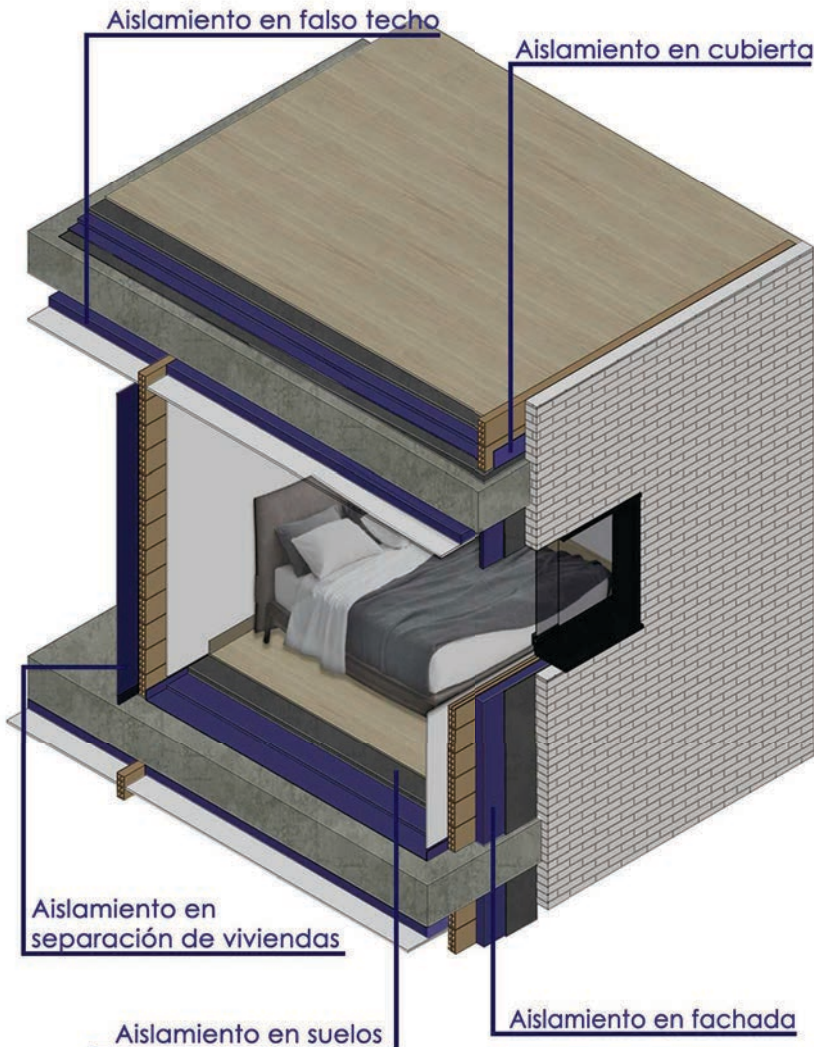


Altos de la Mosquera 6

Situación

Memoria calidades

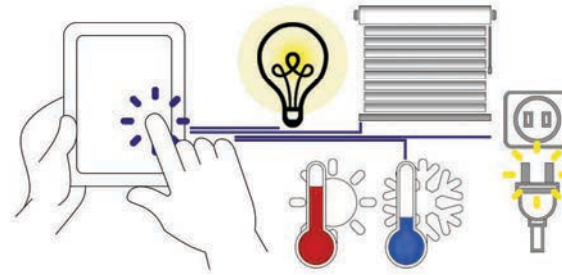
NUESTRA ENVOLVENTE TÉRMICA Y ACÚSTICA AISLA TODAS LAS FACHADAS, SUELOS Y TECHOS DE TU VIVIENDA.



**EL UNICO SISTEMA CONSTRUCTIVO
EN EL QUE SE REBAJAN TECHOS**

ESTUDIA Y DISEÑA LA DOMOTIZACIÓN DE TU VIVIENDA CON NOSOTROS *1

Control de termostatos, persianas, puntos de luz o enchufes inteligentes así como alarma y sensor de incendios mediante sistema **DELTA DORE** o similar, con posibilidad de conexión mediante Asistentes de voz.



SUELO REFRESCANTE *1

La instalación de suelo radiante en la vivienda permite la posibilidad de realizar una climatización completa para los meses de verano mediante la instalación de suelo refrescante.



ILUMINACIÓN *1

Todas las estancias de la vivienda cuentan con falso techo lo que facilita la instalación de sistemas de iluminación como perfilera led empotrada, foseados o molduras así como cualquier tipo de luminaria.

PERSONALIZA TU VIVIENDA

Participa en el diseño de los espacios interiores de tu vivienda y elige entre una amplia gama de materiales y revestimientos disponibles para tu hogar.

Visita nuestra página web (www.parquesoria.com/crea-tu-propia-casa/) y descubre todas las posibilidades con **imágenes reales de nuestras últimas promociones.**



ARMARIOS



SUELOS



BAÑOS



COCINAS



PINTURAS



ELEMENTOS
DECORATIVOS

Además, ofrecemos la posibilidad de personalizar y adaptar la distribución interior de la vivienda.

DECORACIÓN DE ESPACIOS*1

Incorporación de elementos decorativos tales como particiones de vidrio o aluminio-vidrio o puertas correderas de gran formato para la separación de espacios.

NOTAS

*1Cada una de las opciones de mejora señaladas implican una modificación del precio total de la vivienda.

Las modificaciones en distribución interior así como el resto de mejoras de la vivienda será posible dentro de los plazos establecidos por la dirección facultativa de obra.



Memoria calidades



FACHADA

- Ladrillo cara vista de 1ª Calidad tipo Klinker
- Trasdoso interior en tabique de ladrillo cerámico.

TABIQUERÍA INTERIOR

- Tabique de ladrillo cerámico de 7 cm de espesor terminado en yeso.
- Doble tabique con aislamiento termo acústico en separación de viviendas.

CUBIERTA

- Formación de cubierta plana.
- Aislamiento inferior con poliestireno extrusionado de 120 mm.

CARPINTERIA EXTERIOR

- Carpintería de aluminio-madera de alta gama con herraje oscilobatiente.
- Doble acristalamiento tipo Climalit o similar con membrana bajo emisivo tipo Planitherm.
- Persianas motorizadas de aluminio con aislamiento termo-acústico.



SOLADOS Y ALICATADOS

Viviendas:

- En cocina y baños gres de 1ª Calidad.
- En el resto, parquet flotante de alta resistencia QuickStep o similar.

A SU ELECCIÓN, ALICATADOS DE PRIMERA CALIDAD.

Zonas comunes: escalera y portal solado de granito.



CARPINTERIA INTERIOR

- Acceso Viviendas: PUERTA ACORAZADA
- Puertas de paso interiores: hoja chapeada en roble, haya, wengué, nogal o lacado en blanco a su elección.. A su elección.
- Armario empotrado forrado en su interior.

PINTURA

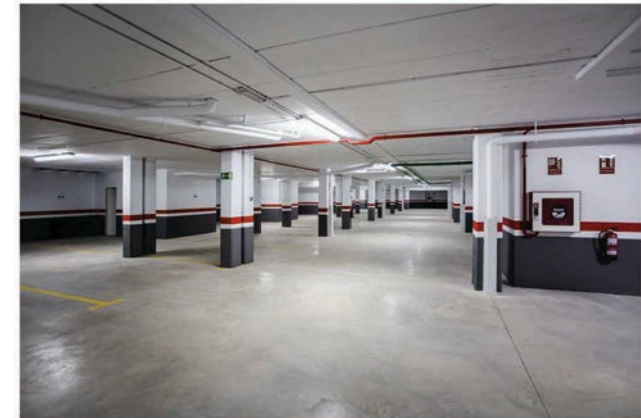
- En paramentos horizontales: Pintura plástica lisa en color blanco.
- En paramentos verticales: Pintura plástica lisa en colores suaves, dejando a elegir en cada estancia un paramento con pintura decorativa en color intenso.

TECHOS

- Falso techo de pladur en todas las estancias de la vivienda, con aislamiento termo-acústico de manta de fibra de vidrio de 60 mm. de espesor.

GARAJES

- Red de detección de incendios y extinción.
- Acceso mediante rampa.
- Solera pulida con terminación en cuarzo.
- Puertas automáticas con mando a distancia.
- Trasteros con acabado en gres de primera calidad y enlucido de yeso.



Situación



Memoria calidades



▶ FONTANERÍA

BAÑO

Sanitarios modelo Mid BTW de Gala o similar.
Bañera termoestática con asas tipo Vanesa de Gala o similar.
Instalación de mampara y mueble de baño.

ASEO

Sanitarios modelo Mid BTW de Gala o similar
Ducha termoestática.
Instalación de mampara y mueble de baño.
Grifería monomando cromado.

COCINA

Tomas para lavadora, lavavajillas y fregadero.
Tuberías de polietileno y bajantes sanitarias de PVC insonorizadas.



ELECTRICIDAD

Instalación de Video-Portero Automático.
Tomas de televisión en todas las habitaciones, incluso cocina.
Mecanismos e interruptores eléctricos modelo Valena Next o similar.
Instalación de led en zonas comunes.



CALEFACCIÓN Y A.C.S.

Suelo radiante. Termostato regulable digital inercial en cada estancia.

Calefacción central con Red de Biomasa de Soria (REBI) y sistema redundante de gas natural.



TERRAZAS PRINCIPALES

Instalación de puntos de luz, así como tomas de agua, luz y TV.

OPCIONES DE MEJORA

ELECCIÓN DEL CLIENTE

Se permitirá la elección de diversos colores en paramentos verticales.

Se permitirá la elección entre bañera o plato de ducha en los cuartos de baño.

Se permitirá la modificación sobre plano de la distribución interior de la vivienda.

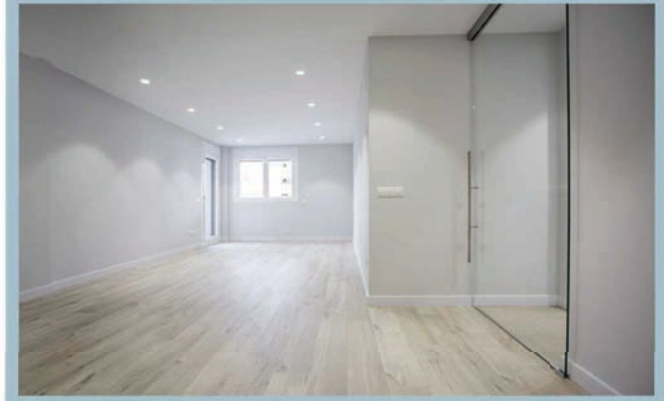
Se permitirá la elección de la distribución de las tomas para electrodomésticos y desagües en cocina si es posible técnicamente.

Elección de solados y alicatados entre varias opciones sin costo adicional. Se permitirá la opción de mejora de otros solados y alicatados a P.V.P. *1.

Suelo Refrigerante *1.

Domotización*1.

Resto de mejoras a consultar *1.



NOTAS

*1:Cada una de las opciones de mejora señaladas implican una modificación del precio total de la vivienda.

Las modificaciones en distribución interior así como el resto de mejoras de la vivienda será posible dentro de los plazos establecidos por la dirección facultativa de obra.

Todas las calidades expresadas podrán ser modificadas por la dirección facultativa.

Promueve:

Construye:



Oficina en: Paseo del Espolón 20, Bajo (Soria)
699 876 069
www.parquesoria.com

Situación



Memoria calidades

