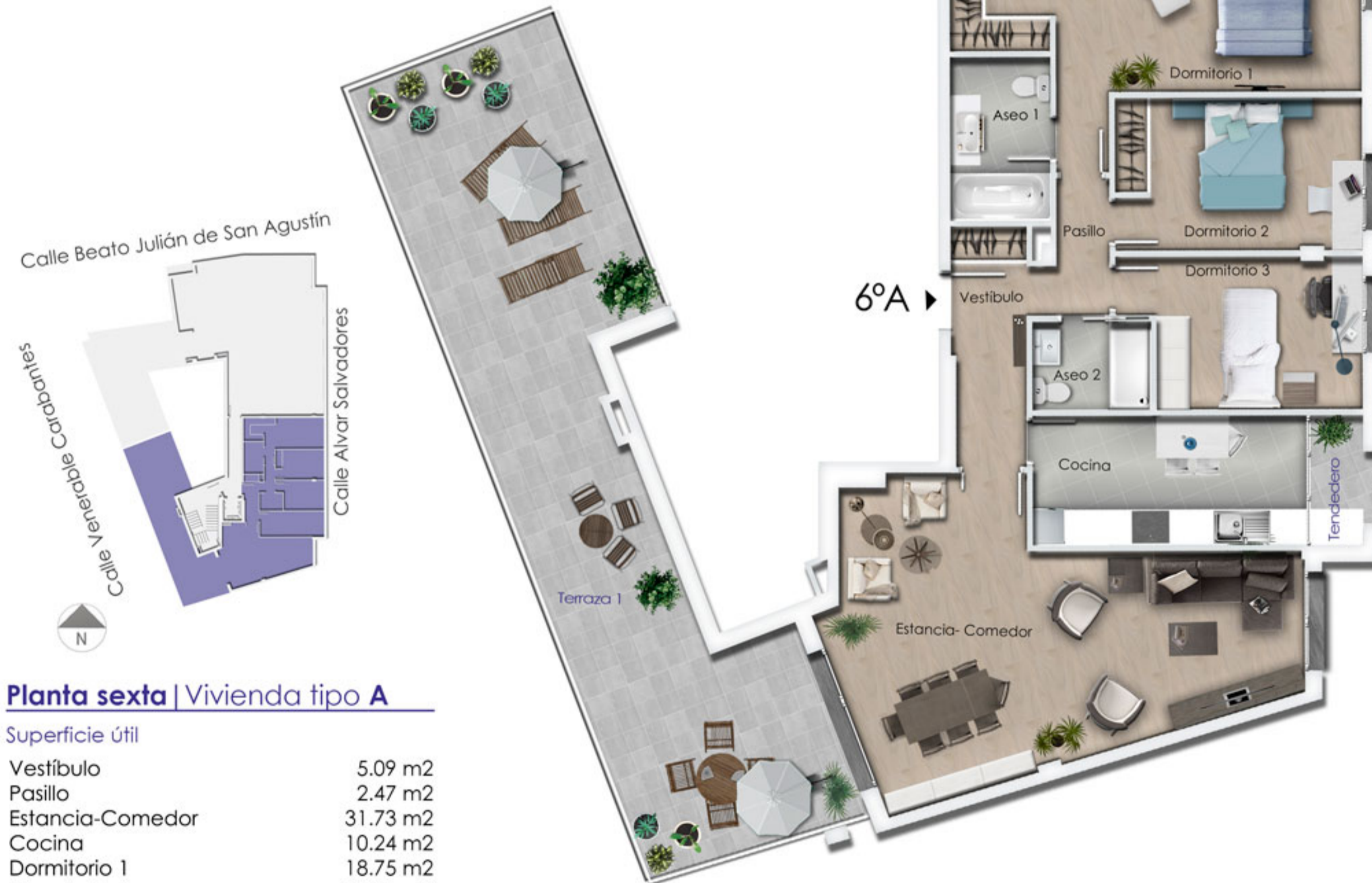




Edificio ParqueSoria Centro

Calle Venerable Carabantes, Alvar Salvadores y Beato Julián de San Agustín
22 viviendas con garaje y trastero - 4 apartamentos



6ºA ▶

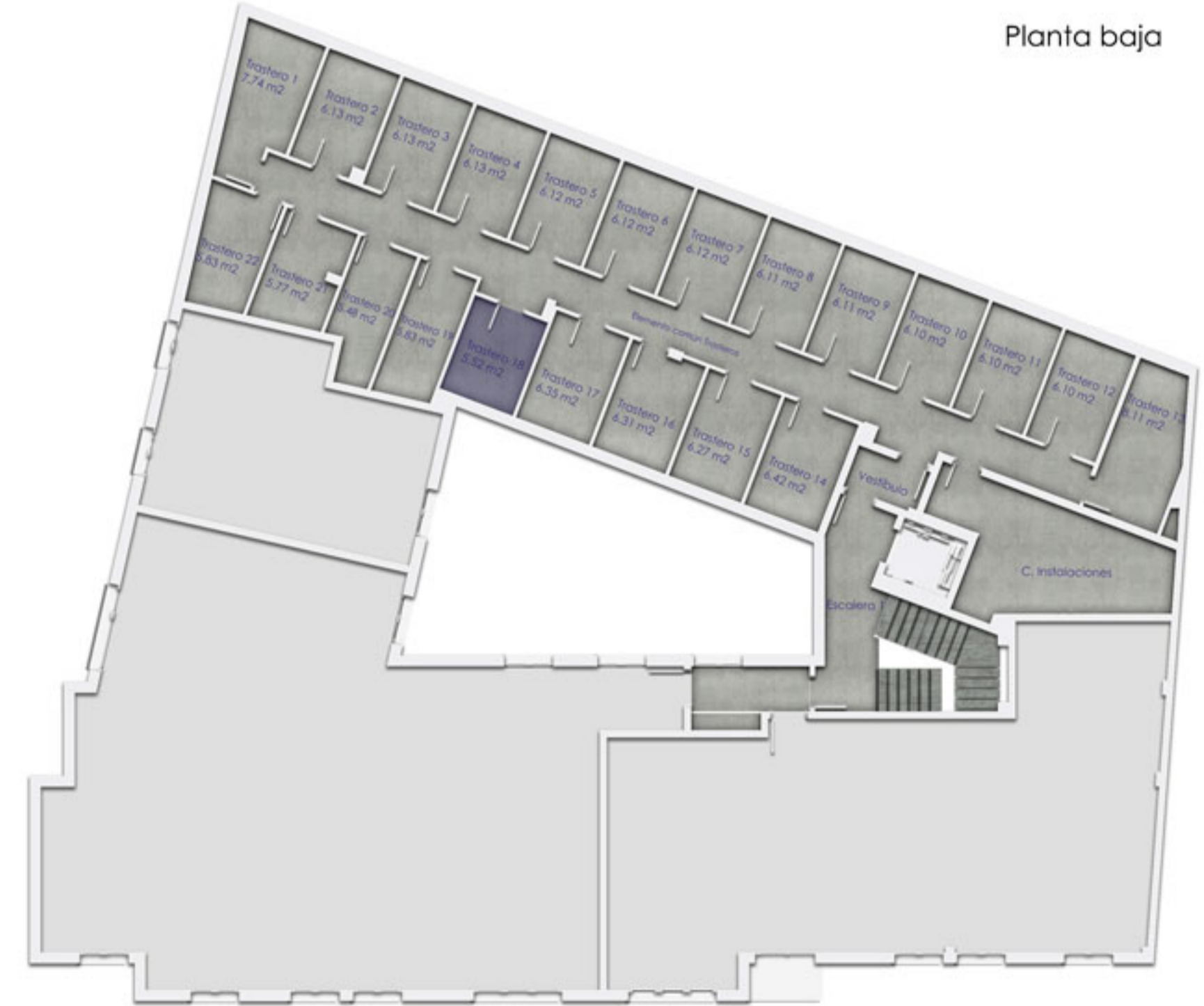
Planta sexta | Vivienda tipo A

Superficie útil	
Vestibulo	5.09 m ²
Pasillo	2.47 m ²
Estancia-Comedor	31.73 m ²
Cocina	10.24 m ²
Dormitorio 1	18.75 m ²
Dormitorio 2	10.81 m ²
Dormitorio 3	9.76 m ²
Aseo 1	4.70 m ²
Aseo 2	3.02 m ²
Total vivienda 	96.57 m²
Terraza-Tendedero	2.23 m ²
Terraza	54.20 m ²
TOTAL 6º A 	153.00 m²

NOTAS
Las superficies pueden sufrir ligeras modificaciones en los planos finales de obra | Las dimensiones de los pilares y conductos de ventilación corresponden a una planta tipo, pudiendo variar su dimensión de una planta a otra | La disposición de tomas de cocina y la distribución de sanitarios en baños y aseos están sujetas a posibles variaciones, a criterio de la dirección facultativa.



Planta baja



Planta primera



Plano comercial de vivienda, aparcamiento y trastero | 6ºA | Plaza 14 | Trastero 18 | 320.000 € (I.V.A. no incluido)