

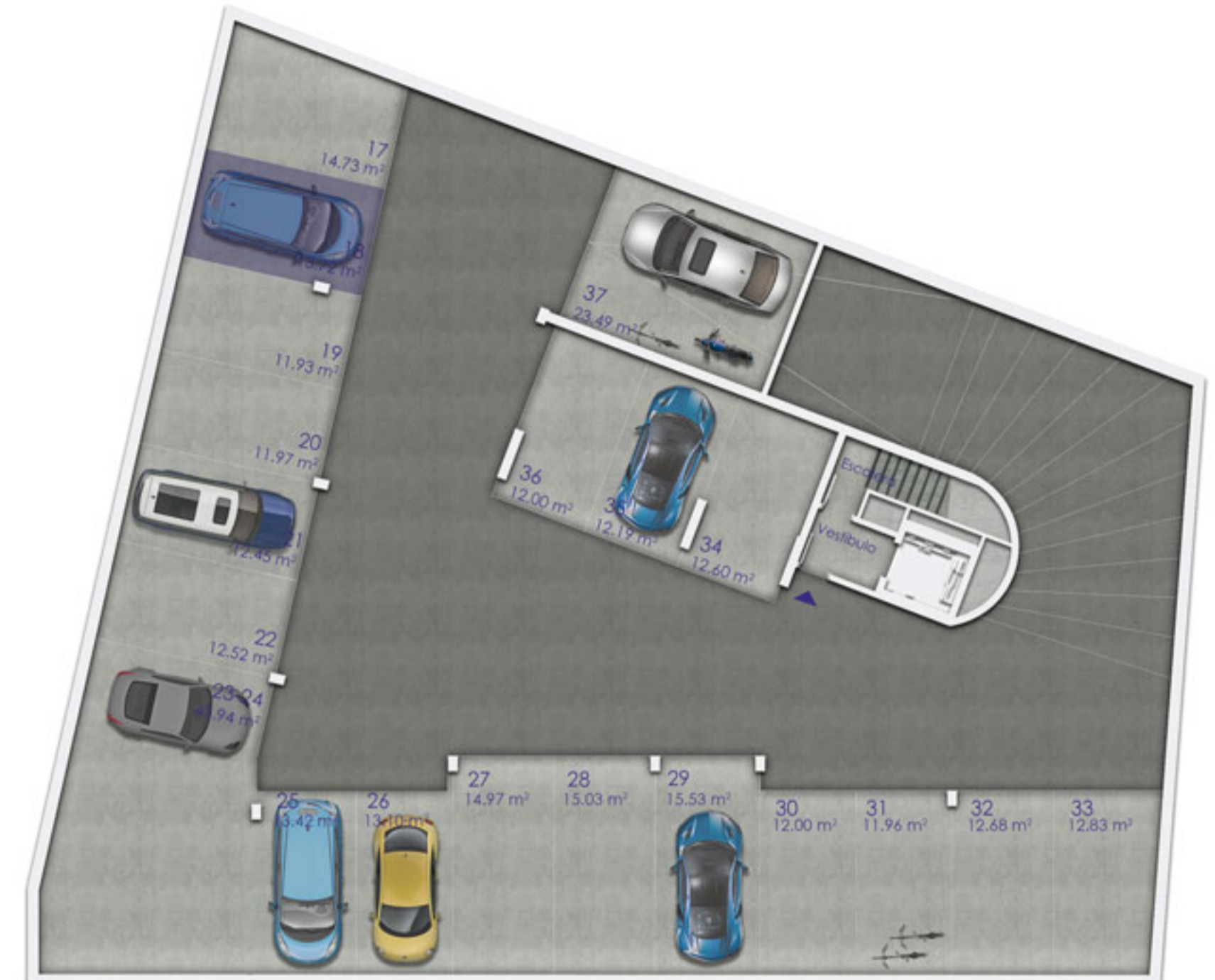
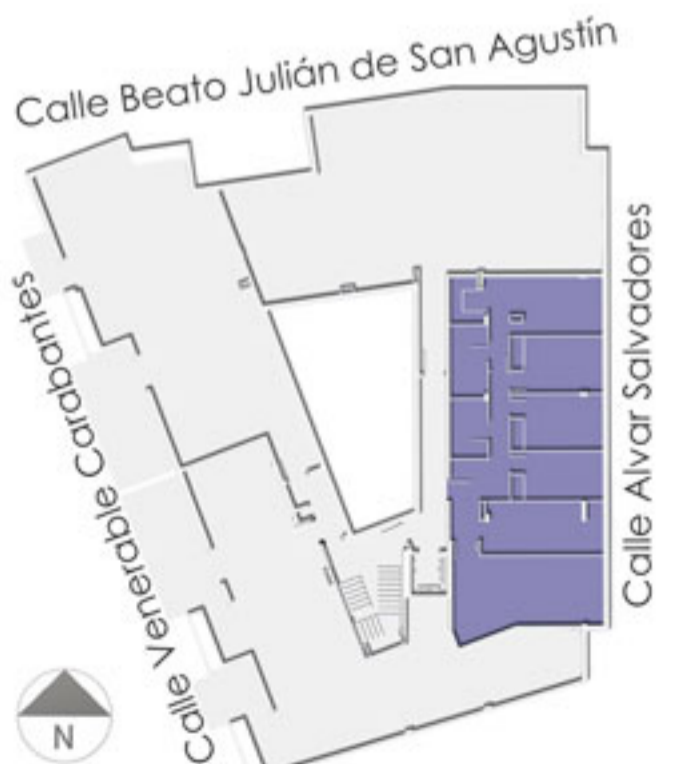


Edificio ParqueSoria Centro

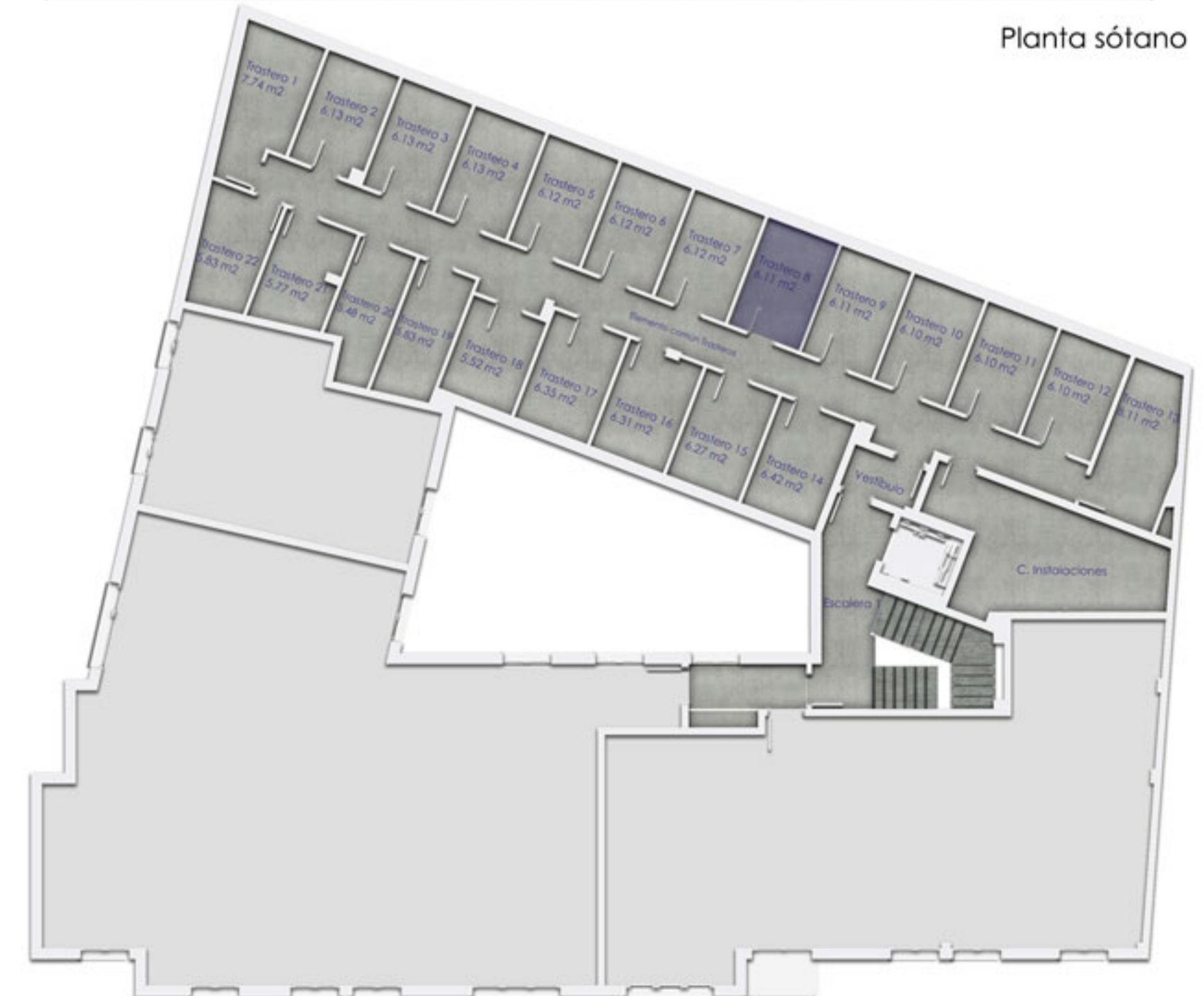
Calle Venerable Carabantes, Alvar Salvadores y Beato Julián de San Agustín
22 viviendas con garaje y trastero - 4 apartamentos

Planta quinta | Vivienda tipo C

Superficie útil	
Vestíbulo	7.38 m ²
Pasillo	3.64 m ²
Estancia-Comedor	24.01 m ²
Cocina	11.09 m ²
Dormitorio 1	18.42 m ²
Dormitorio 2	10.65 m ²
Dormitorio 3	10.67 m ²
Dormitorio 4	9.18 m ²
Aseo 1	5.56 m ²
Aseo 2	4.56 m ²
Total vivienda 	105.16 m²
Terraza-Tendedero	2.11 m ²
TOTAL 5 ° C 	107.27 m²



Planta sótano



Planta primera



NOTAS
Las superficies pueden sufrir ligeras modificaciones en los planos finales de obra | Las dimensiones de los pilares y conductos de ventilación corresponden a una planta tipo, pudiendo variar su dimensión de una planta a otra | La disposición de tomas de cocina y la distribución de sanitarios en baños y aseos están sujetas a posibles variaciones, a criterio de la dirección facultativa.

Plano comercial de vivienda, aparcamiento y trastero | 5°C | Plaza 18 | Trastero 8 | 230.000 € (I.V.A. no incluido)