

Edificio ParqueSoria Centro

Calle Venerable Carabantes, Alvar Salvadores y Beato Julián de San Agustín
22 viviendas con garaje y trastero - 4 apartamentos

Planta séptima | Vivienda tipo A

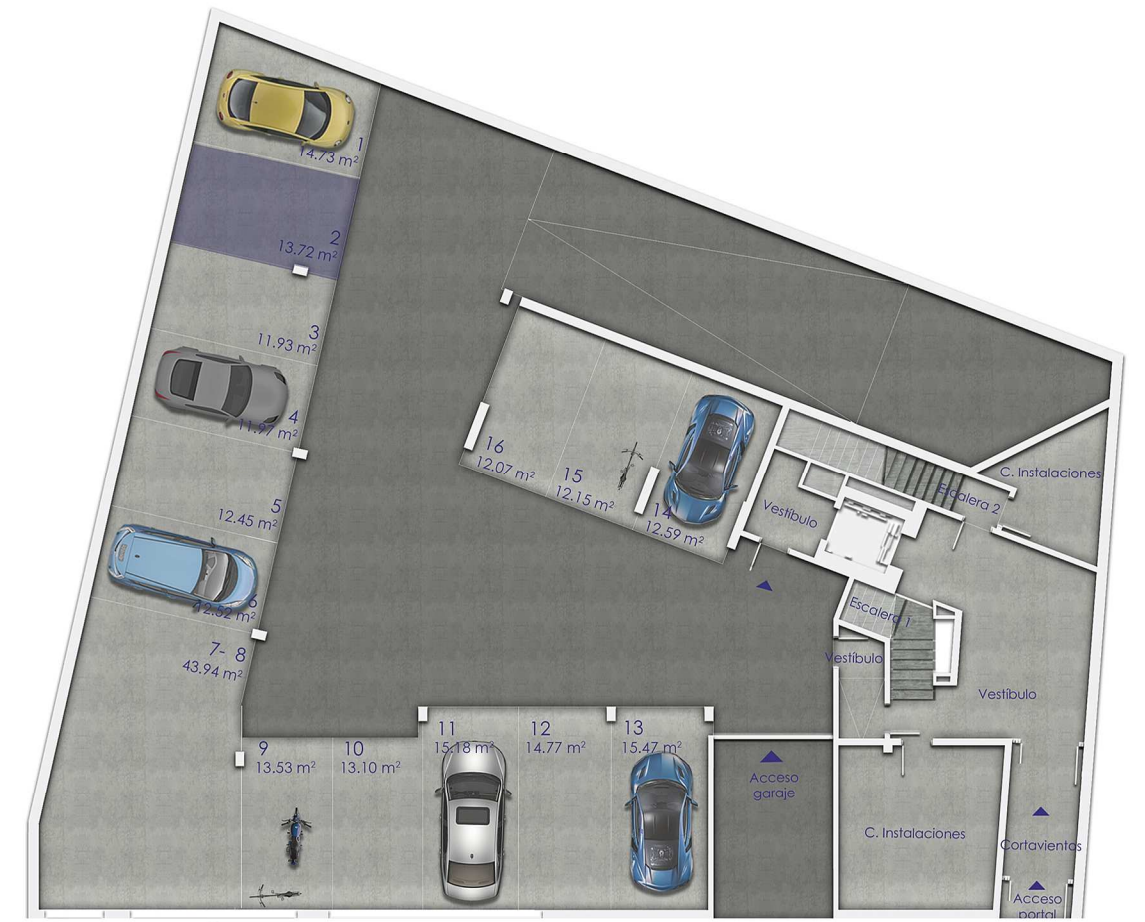
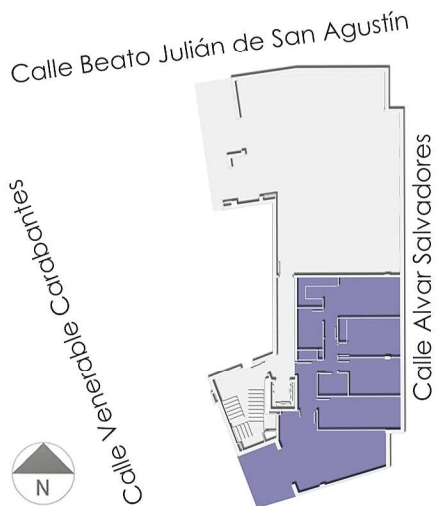
Superficie útil

| | |
|------------------|----------------------|
| Vestíbulo | 5.26 m ² |
| Pasillo | 2.54 m ² |
| Estancia-Comedor | 26.16 m ² |
| Cocina | 10.24 m ² |
| Dormitorio 1 | 18.74 m ² |
| Dormitorio 2 | 10.81 m ² |
| Dormitorio 3 | 9.80 m ² |
| Aseo 1 | 4.70 m ² |
| Aseo 2 | 3.02 m ² |

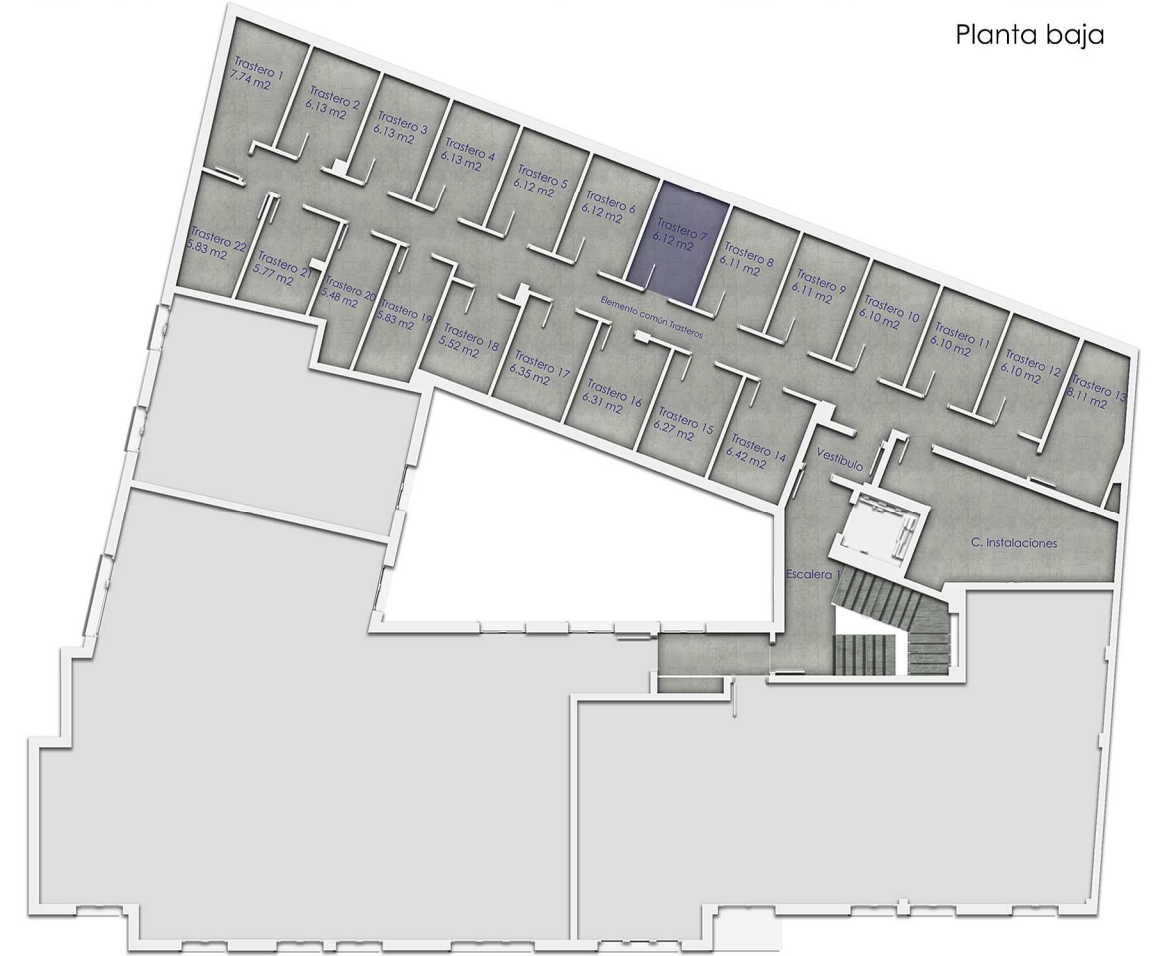
Total vivienda | 91.27 m²

| | |
|-------------------|---------------------|
| Terraza-Tendedero | 2.23 m ² |
| Terraza | 9.46 m ² |

TOTAL 7° A | 102.96 m²



Planta baja



Planta primera

NOTAS
Las superficies pueden sufrir ligeras modificaciones en los planos finales de obra | Las dimensiones de los pilares y conductos de ventilación corresponden a una planta tipo, pudiendo variar su dimensión de una planta a otra | La disposición de tomas de cocina y la distribución de sanitarios en baños y aseos están sujetas a posibles variaciones, a criterio de la dirección facultativa.

Plano comercial de vivienda, aparcamiento y trastero | 7°A | Plaza 2 | Trastero 7 | 248.000 € (I.V.A. no incluido)

