

# Edificio ParqueSoria Centro

Calle Venerable Carabantes, Alvar Salvadores y Beato Julián de San Agustín  
22 viviendas con garaje y trastero - 4 apartamentos

## Planta sexta | Vivienda tipo B

Superficie útil

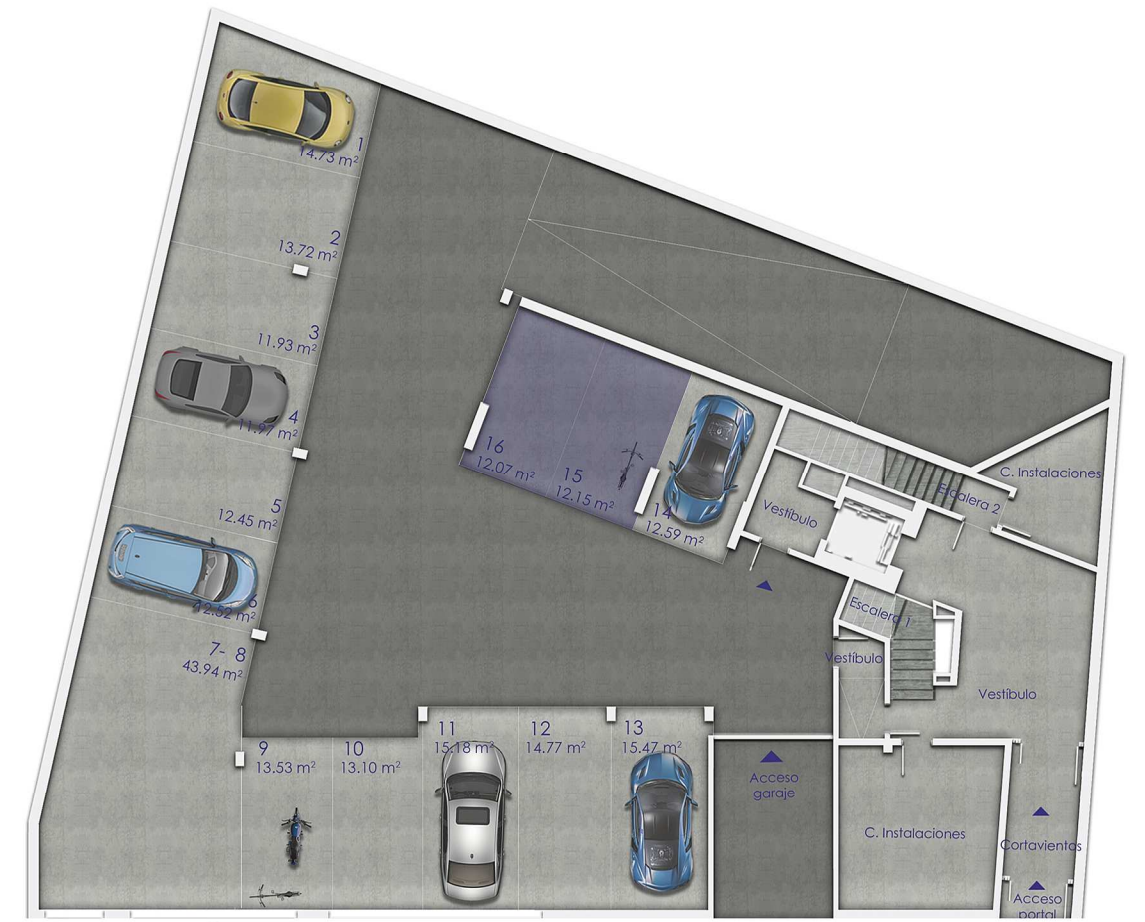
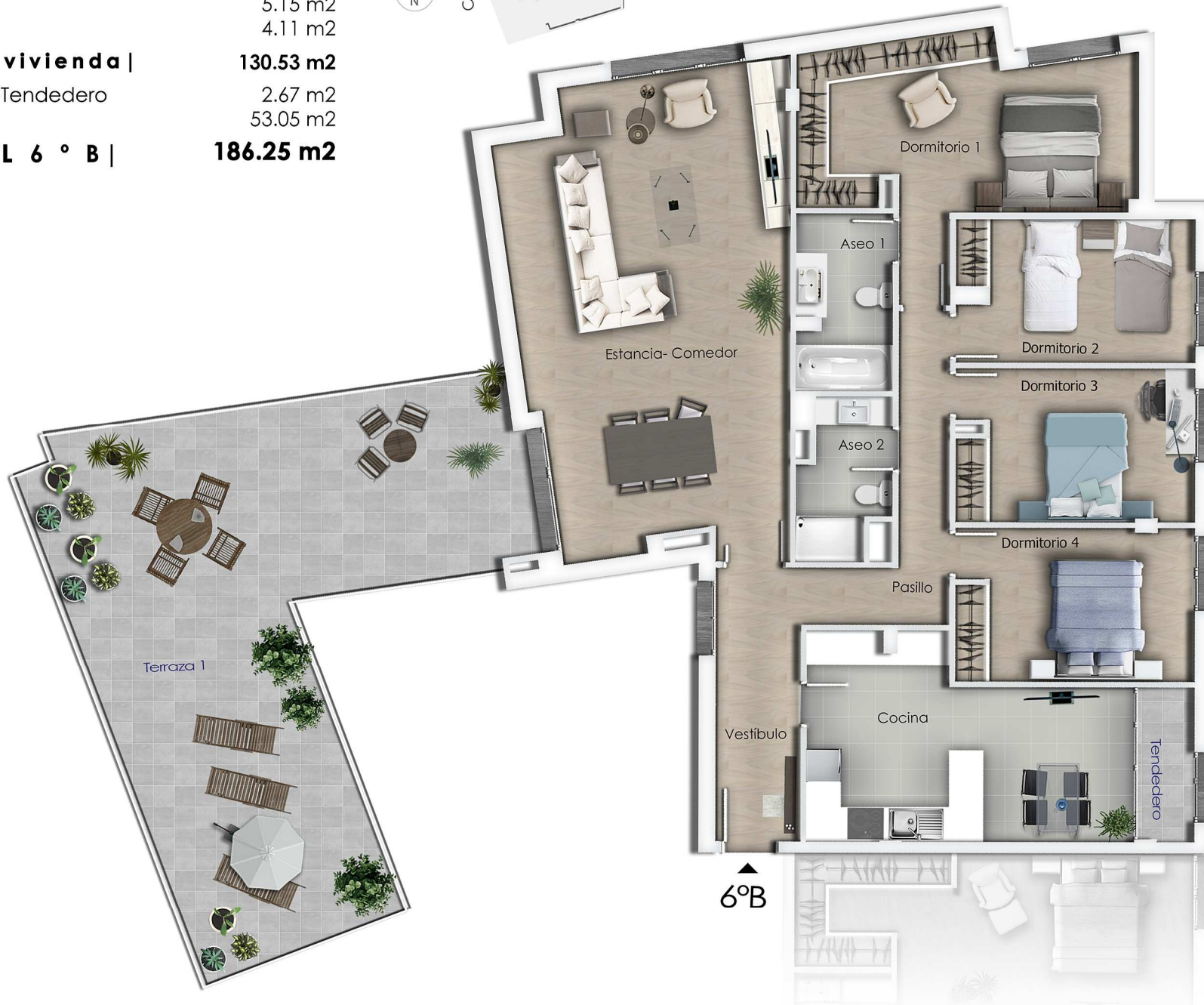
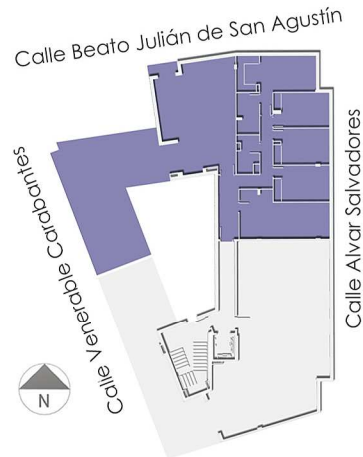
|                  |                      |
|------------------|----------------------|
| Vestíbulo        | 6.24 m <sup>2</sup>  |
| Pasillo          | 6.57 m <sup>2</sup>  |
| Estancia-Comedor | 38.55 m <sup>2</sup> |
| Cocina           | 18.87 m <sup>2</sup> |
| Dormitorio 1     | 18.33 m <sup>2</sup> |
| Dormitorio 2     | 10.36 m <sup>2</sup> |
| Dormitorio 3     | 11.10 m <sup>2</sup> |
| Dormitorio 4     | 11.25 m <sup>2</sup> |
| Aseo 1           | 5.15 m <sup>2</sup>  |
| Aseo 2           | 4.11 m <sup>2</sup>  |

**Total vivienda | 130.53 m<sup>2</sup>**

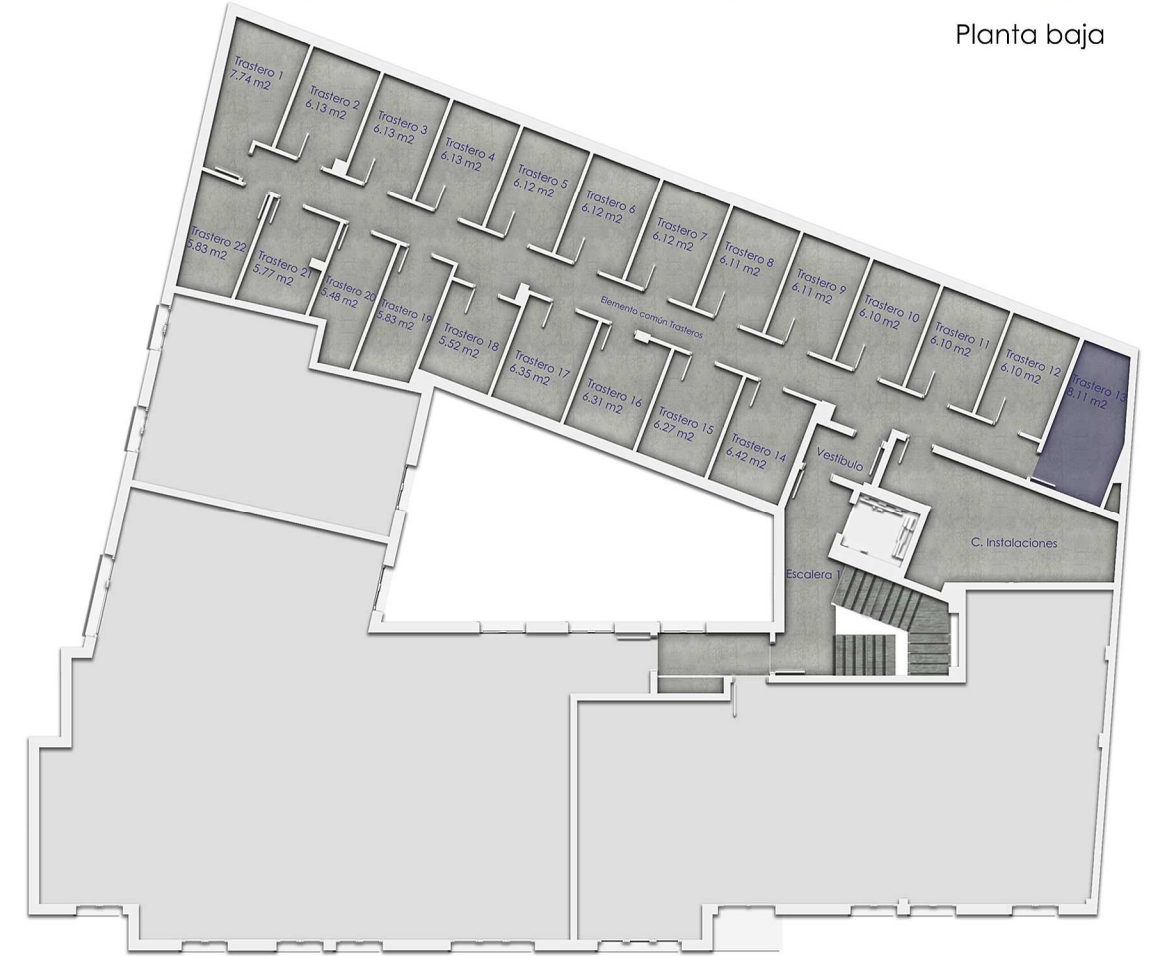
Terraza-Tendedero 2.67 m<sup>2</sup>

Terraza 53.05 m<sup>2</sup>

**TOTAL 6 ° B | 186.25 m<sup>2</sup>**



Planta baja



Planta primera



NOTAS  
Las superficies pueden sufrir ligeras modificaciones en los planos finales de obra | Las dimensiones de los pilares y conductos de ventilación corresponden a una planta tipo, pudiendo variar su dimensión de una planta a otra | La disposición de tomas de cocina y la distribución de sanitarios en baños y aseos están sujetas a posibles variaciones, a criterio de la dirección facultativa.

Plano comercial de vivienda, aparcamiento y trastero | 6°B | Plazas 15 y 16 | Trastero 13 | 390.000 € (I.V.A. no incluido)