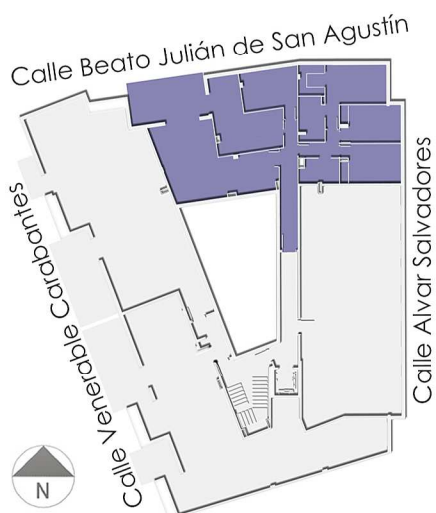


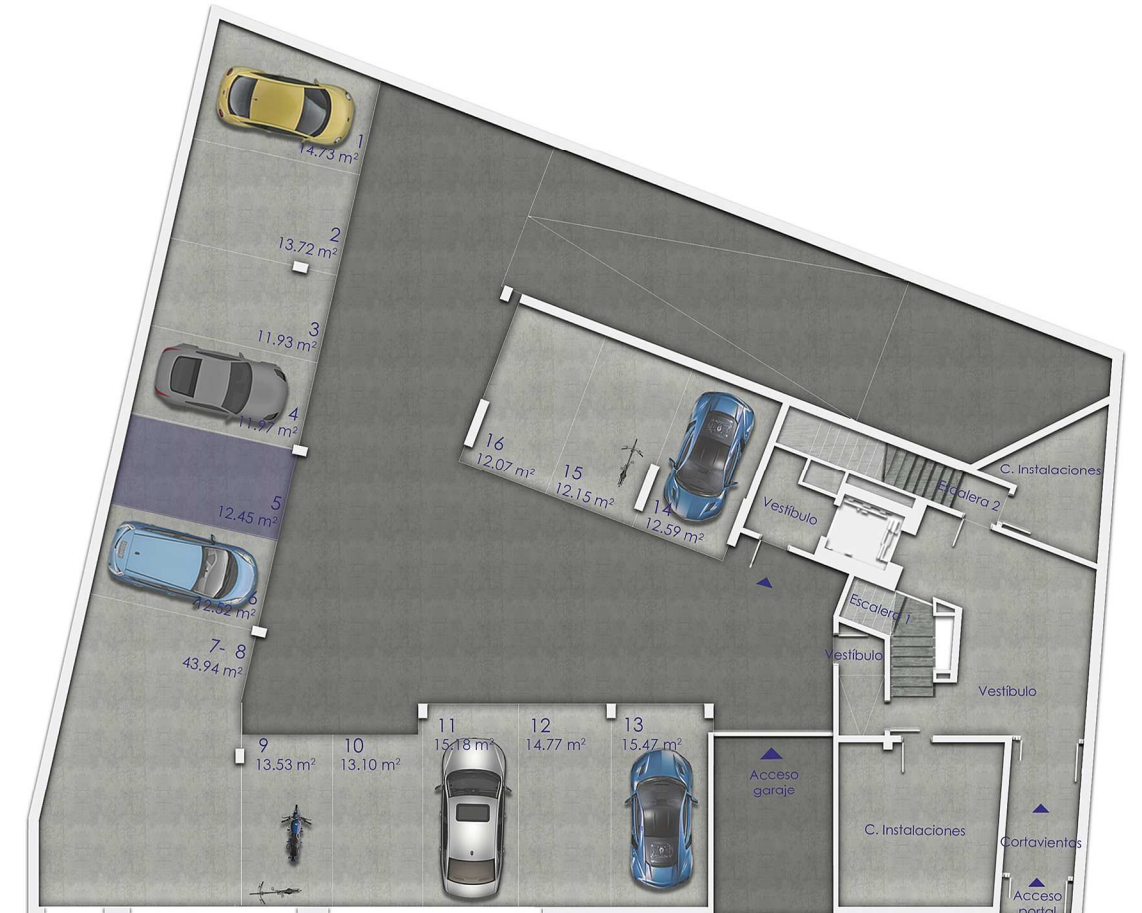
Planta quinta | Vivienda tipo D

Superficie útil	
Vestíbulo	10.19 m ²
Pasillo	3.61 m ²
Estancia-Comedor	32.43 m ²
Cocina	16.19 m ²
Dormitorio 1	17.64 m ²
Dormitorio 2	10.30 m ²
Dormitorio 3	11.13 m ²
Dormitorio 4	11.29 m ²
Aseo 1	5.05 m ²
Aseo 2	4.41 m ²
Total vivienda 	122.24 m²
Terraza-Tendedero	1.96 m ²
Terraza	15.06 m ²
TOTAL 5 ° D 	139.26 m²

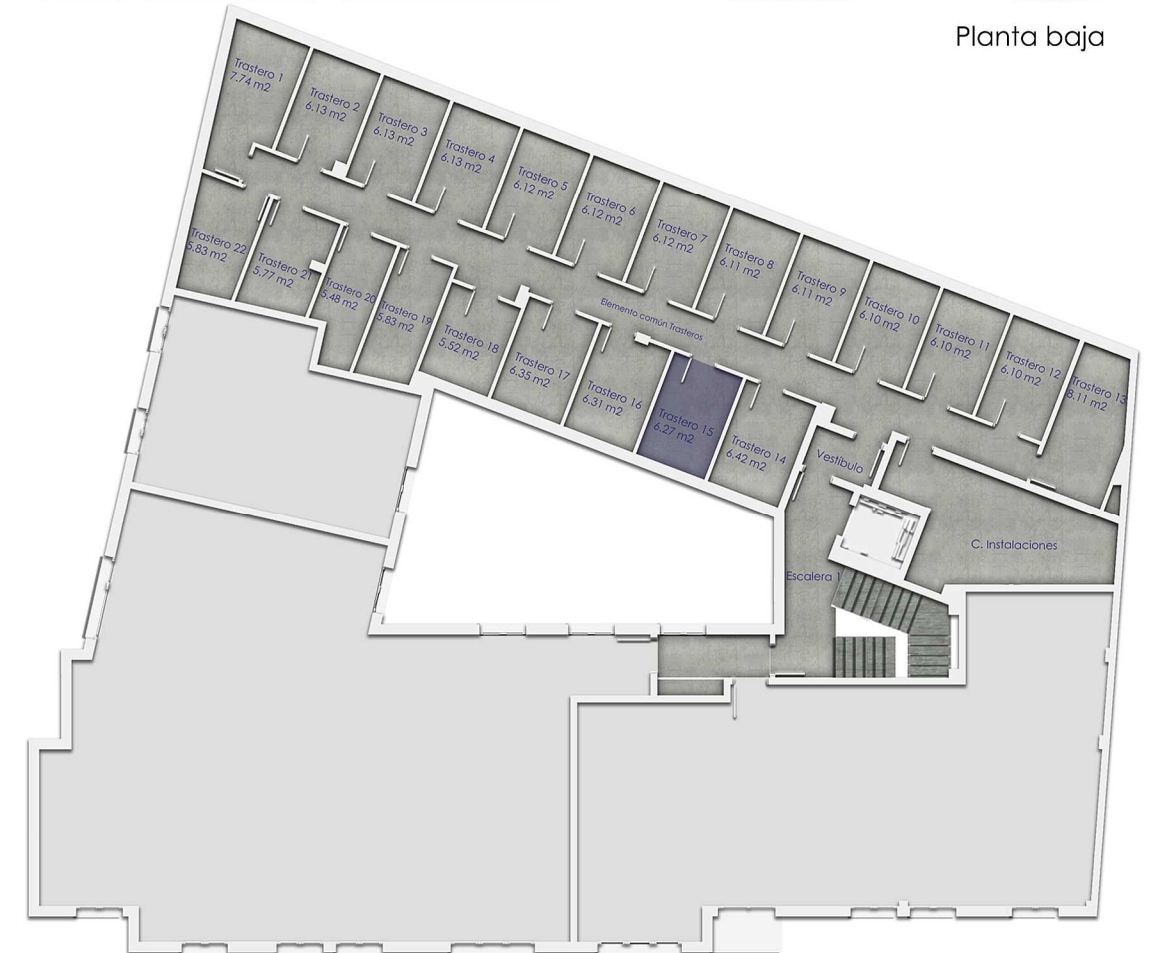


NOTAS

Las superficies pueden sufrir ligeras modificaciones en los planos finales de obra | Las dimensiones de los pilares y conductos de ventilación corresponden a una planta tipo, pudiendo variar su dimensión de una planta a otra | La disposición de tomas de cocina y la distribución de sanitarios en baños y aseos están sujetas a posibles variaciones, a criterio de la dirección facultativa.



Planta baja



Planta primera