

Planta quinta | Vivienda tipo B

Superficie útil

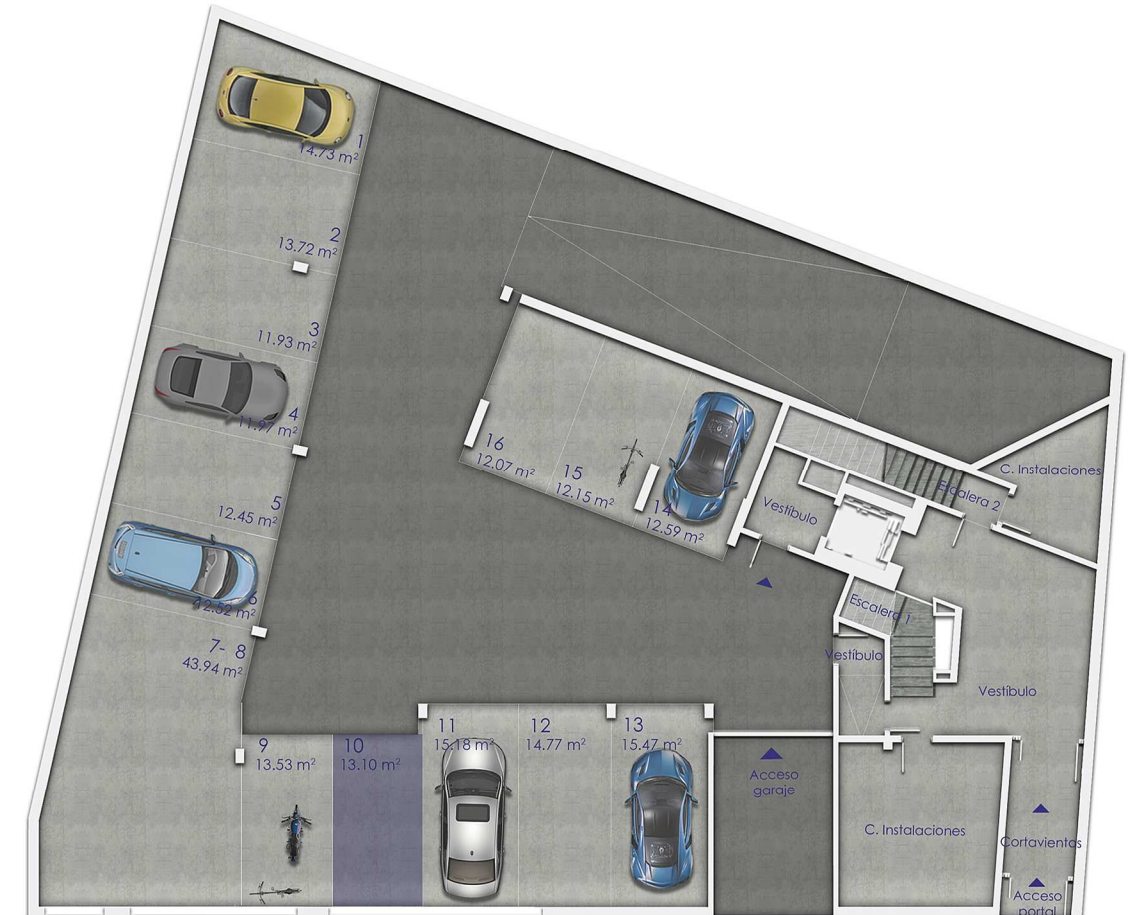
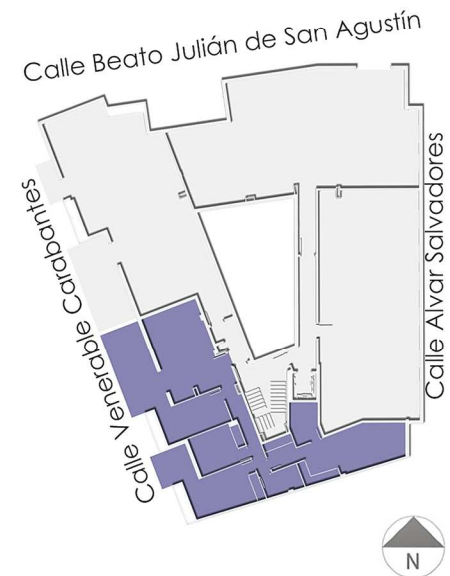
Vestíbulo	5.32 m ²
Pasillo	3.80 m ²
Estancia-Comedor	24.27 m ²
Cocina	11.30 m ²
Dormitorio 1	25.33 m ²
Dormitorio 2	13.46 m ²
Dormitorio 3	10.00 m ²
Aseo 1	4.92 m ²
Aseo 2	4.25 m ²

Total vivienda | 102.65 m²

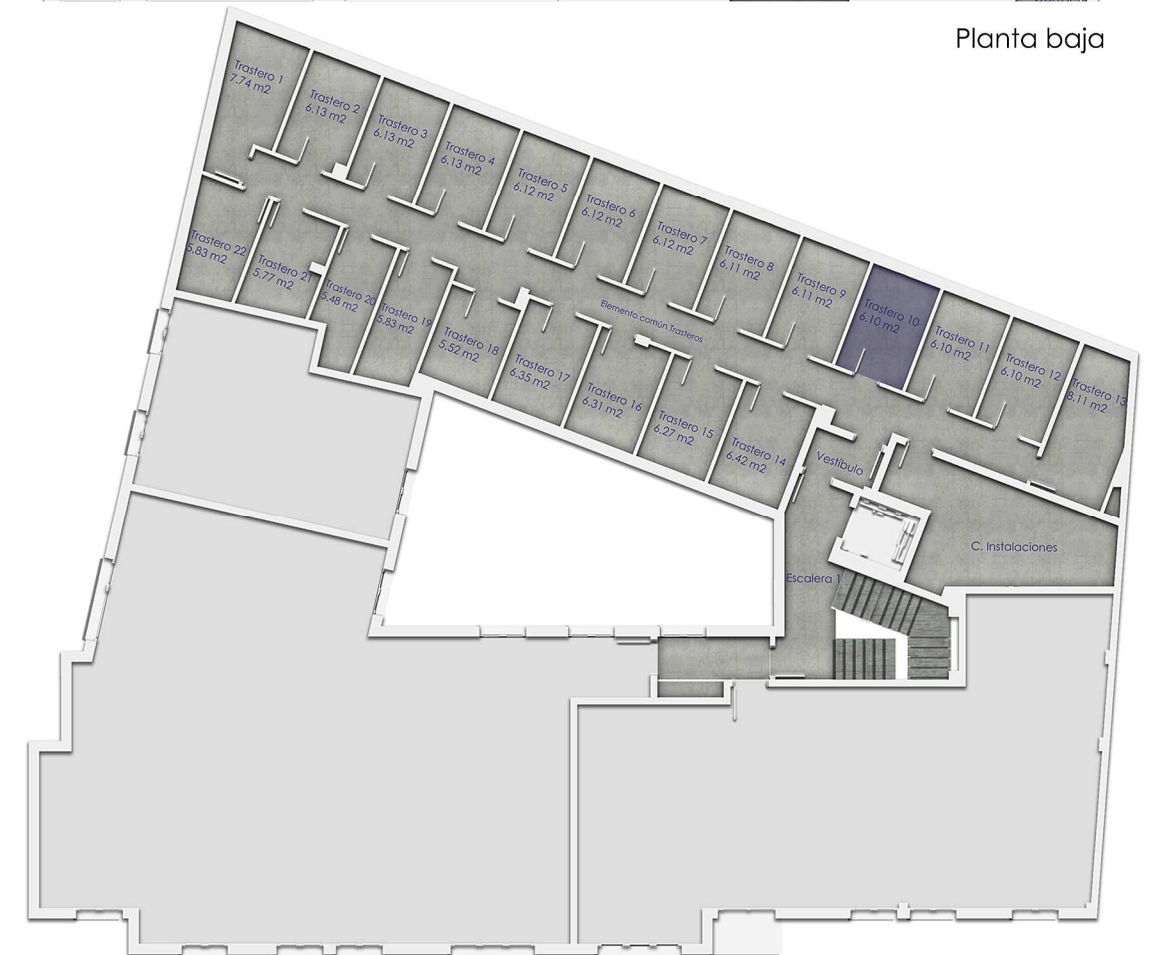
Terraza-Tendedero 6.24 m²

Terraza 16.05 m²

TOTAL 5° B | 124.94 m²



Planta baja



Planta primera

NOTAS

Las superficies pueden sufrir ligeras modificaciones en los planos finales de obra | Las dimensiones de los pilares y conductos de ventilación corresponden a una planta tipo, pudiendo variar su dimensión de una planta a otra | La disposición de tomas de cocina y la distribución de sanitarios en baños y aseos están sujetas a posibles variaciones, a criterio de la dirección facultativa.