

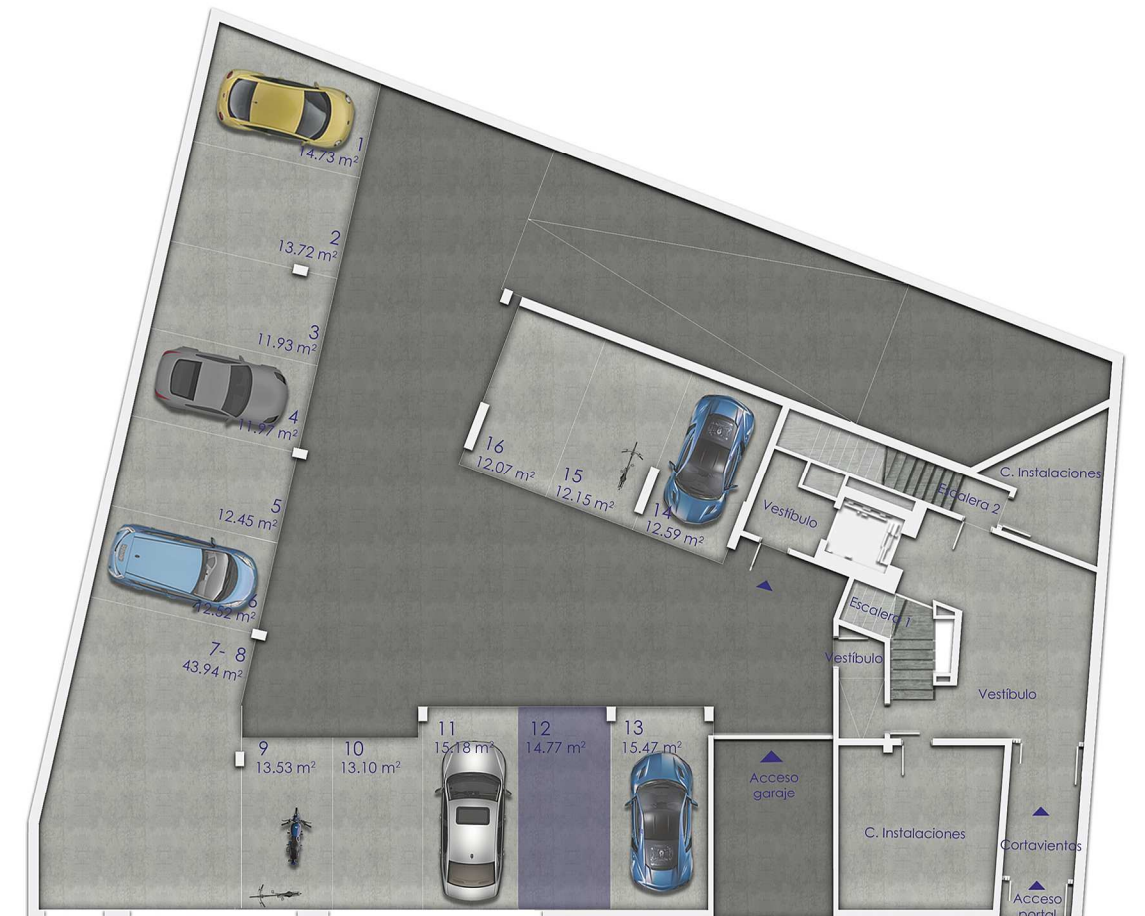
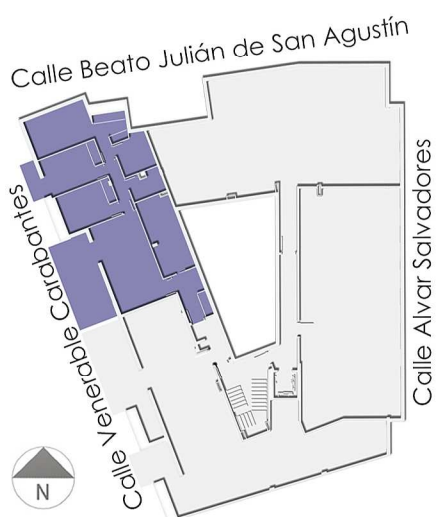
# Edificio ParqueSoria Centro

Calle Venerable Carabantes, Alvar Salvadores y Beato Julián de San Agustín  
22 viviendas con garaje y trastero - 4 apartamentos

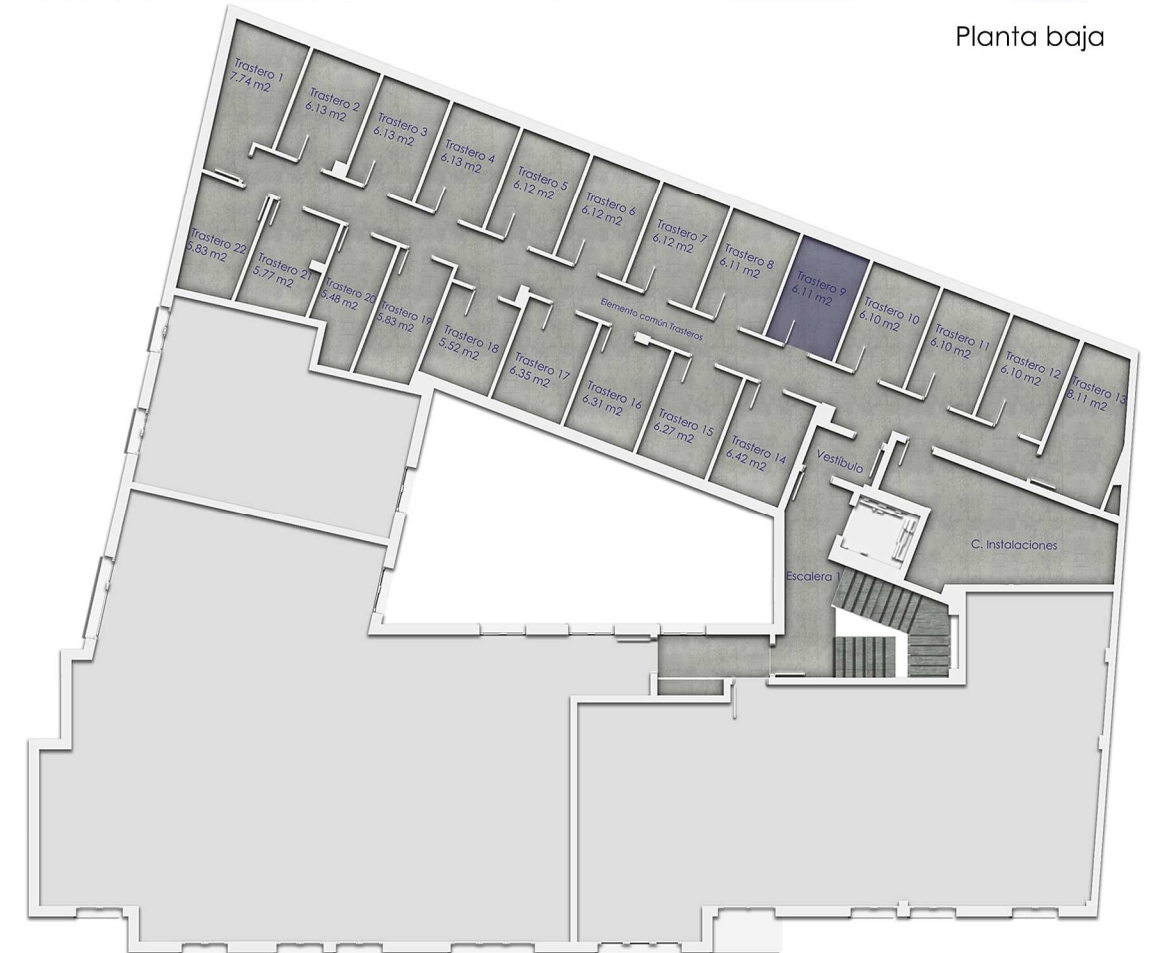
## Planta quinta | Vivienda tipo A

Superficie útil

Vestíbulo	6.20 m <sup>2</sup>
Pasillo	3.30 m <sup>2</sup>
Estancia-Comedor	23.33 m <sup>2</sup>
Cocina	12.52 m <sup>2</sup>
Dormitorio 1	16.85 m <sup>2</sup>
Dormitorio 2	10.67 m <sup>2</sup>
Dormitorio 3	10.10 m <sup>2</sup>
Aseo 1	5.92 m <sup>2</sup>
Aseo 2	4.31 m <sup>2</sup>
<b>Total vivienda  </b>	<b>93.20 m<sup>2</sup></b>
Terraza-Tendedero	2.70 m <sup>2</sup>
Terraza	16.05 m <sup>2</sup>
<b>TOTAL 5° A  </b>	<b>111.95 m<sup>2</sup></b>



Planta baja



Planta primera



### NOTAS

Las superficies pueden sufrir ligeras modificaciones en los planos finales de obra | Las dimensiones de los pilares y conductos de ventilación corresponden a una planta tipo, pudiendo variar su dimensión de una planta a otra | La disposición de tomas de cocina y la distribución de sanitarios en baños y aseos están sujetas a posibles variaciones, a criterio de la dirección facultativa.

Plano comercial de vivienda, aparcamiento y trastero | 5°A | Plaza 12 | Trastero 9 | 250.000 € (I.V.A. no incluido)