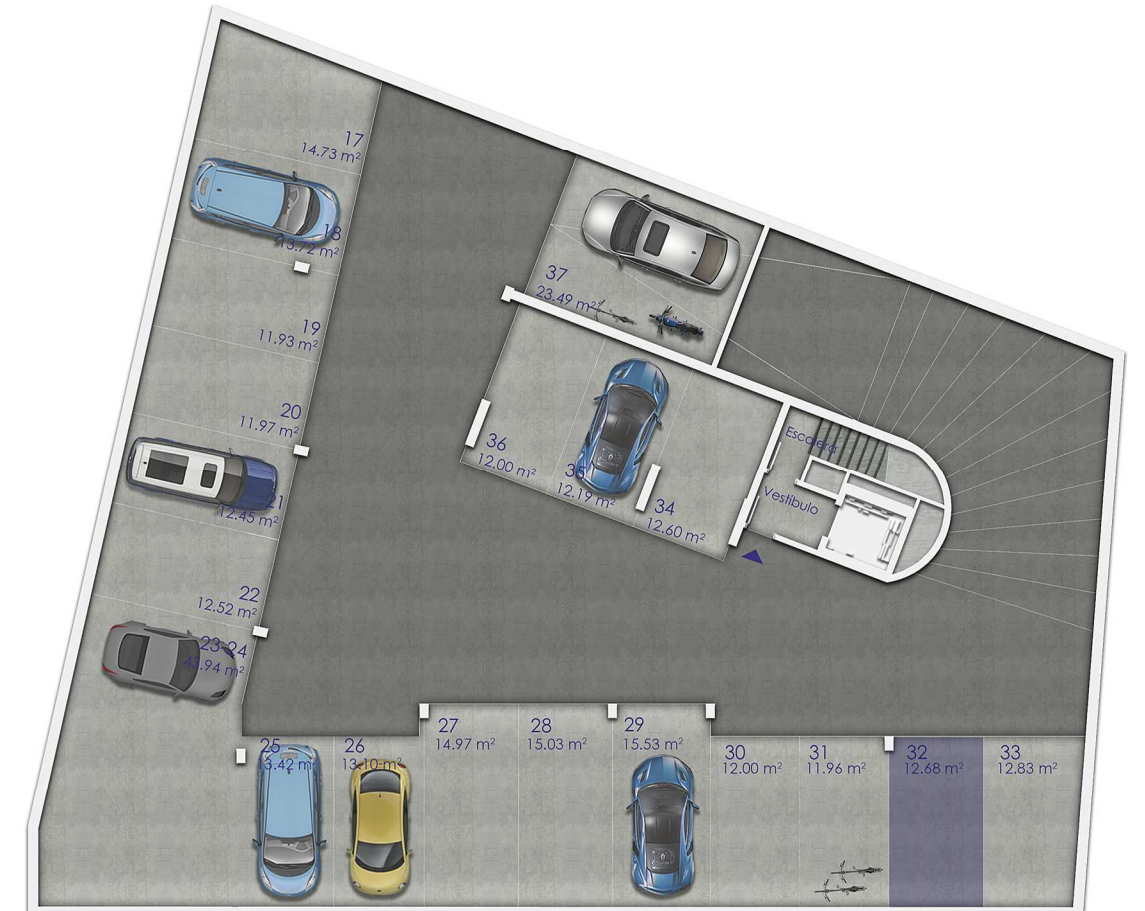
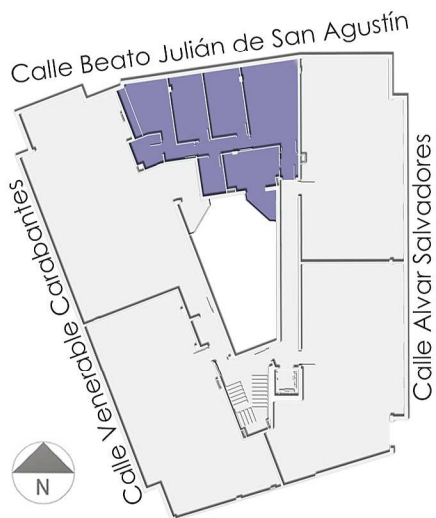


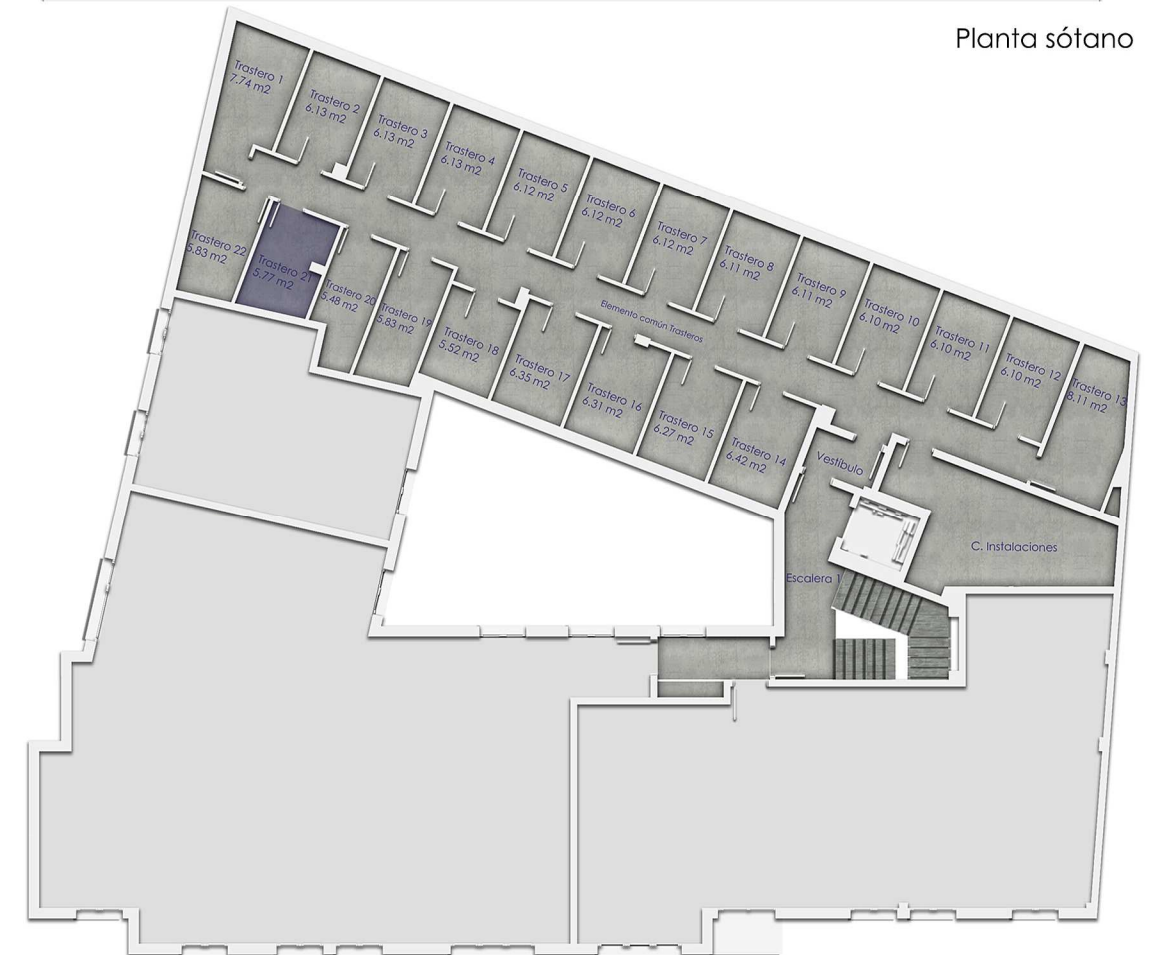
Planta cuarta | Vivienda tipo E

Superficie útil

Vestíbulo	1.79 m ²
Pasillo	3.68 m ²
Estancia-Comedor	20.63 m ²
Cocina	9.34 m ²
Dormitorio 1	14.21 m ²
Dormitorio 2	10.35 m ²
Dormitorio 3	11.16 m ²
Aseo 1	3.83 m ²
Aseo 2	4.15 m ²
Total vivienda 	79.14 m²
Terraza-Tendedero	2.97 m ²
TOTAL 4º E 	82.11 m²



Planta sótano



Planta primera

NOTAS

Las superficies pueden sufrir ligeras modificaciones en los planos finales de obra | Las dimensiones de los pilares y conductos de ventilación corresponden a una planta tipo, pudiendo variar su dimensión de una planta a otra | La disposición de tomas de cocina y la distribución de sanitarios en baños y aseos están sujetas a posibles variaciones, a criterio de la dirección facultativa.