

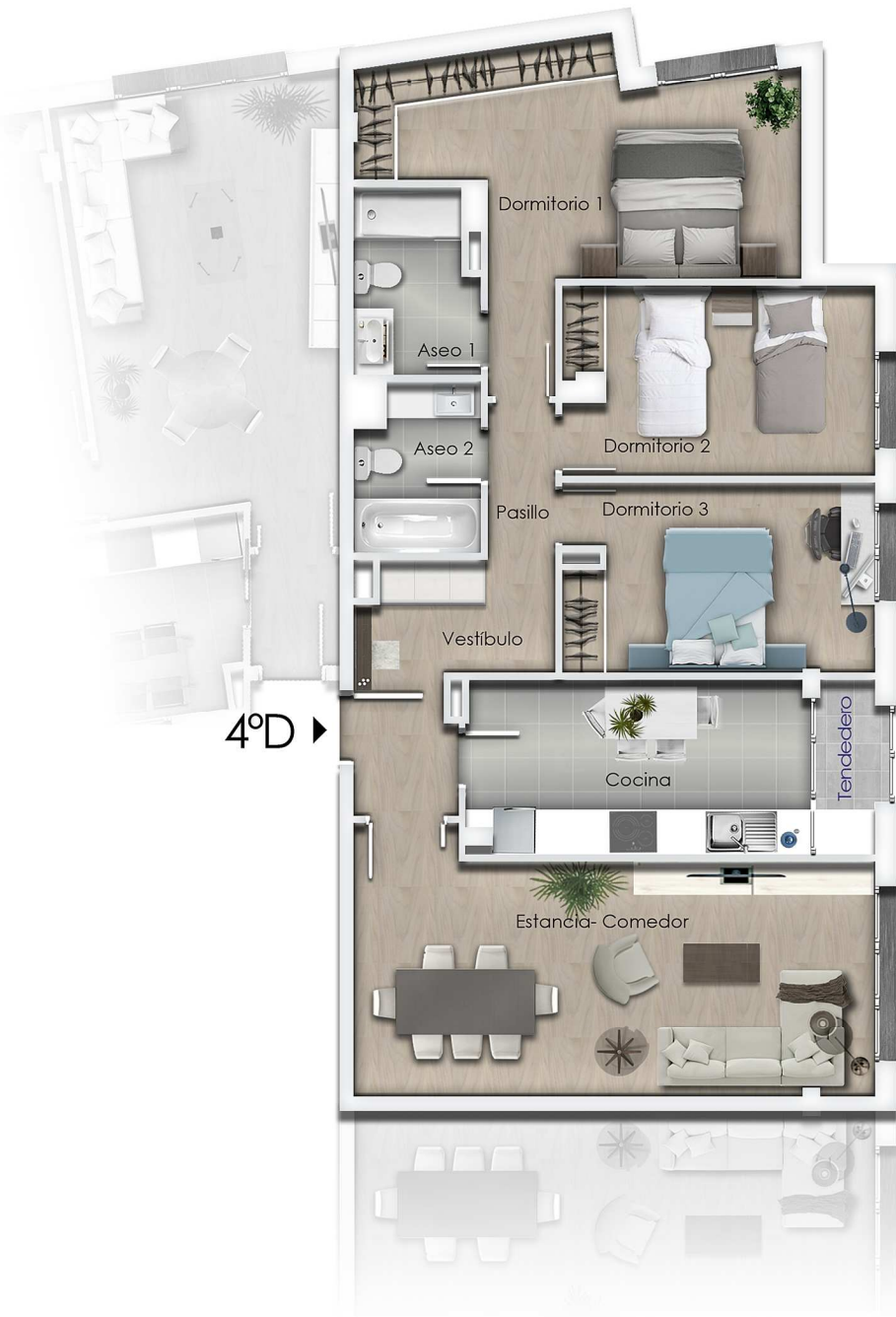
# Edificio ParqueSoria Centro

Calle Venerable Carabantes, Alvar Salvadores y Beato Julián de San Agustín  
22 viviendas con garaje y trastero - 4 apartamentos

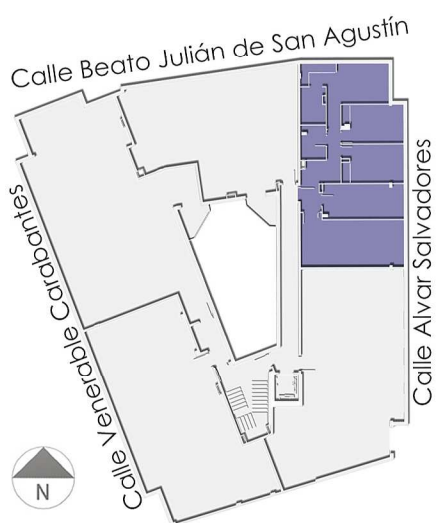
## Planta cuarta | Vivienda tipo D

Superficie útil

Vestíbulo	5.05 m <sup>2</sup>
Pasillo	3.24 m <sup>2</sup>
Estancia-Comedor	22.74 m <sup>2</sup>
Cocina	10.70 m <sup>2</sup>
Dormitorio 1	16.44 m <sup>2</sup>
Dormitorio 2	10.44 m <sup>2</sup>
Dormitorio 3	10.54 m <sup>2</sup>
Aseo 1	4.00 m <sup>2</sup>
Aseo 2	3.26 m <sup>2</sup>
<b>Total vivienda  </b>	<b>86.41 m<sup>2</sup></b>
Terraza-Tendedero	2.11 m <sup>2</sup>
<b>TOTAL 4º D  </b>	<b>88.52 m<sup>2</sup></b>

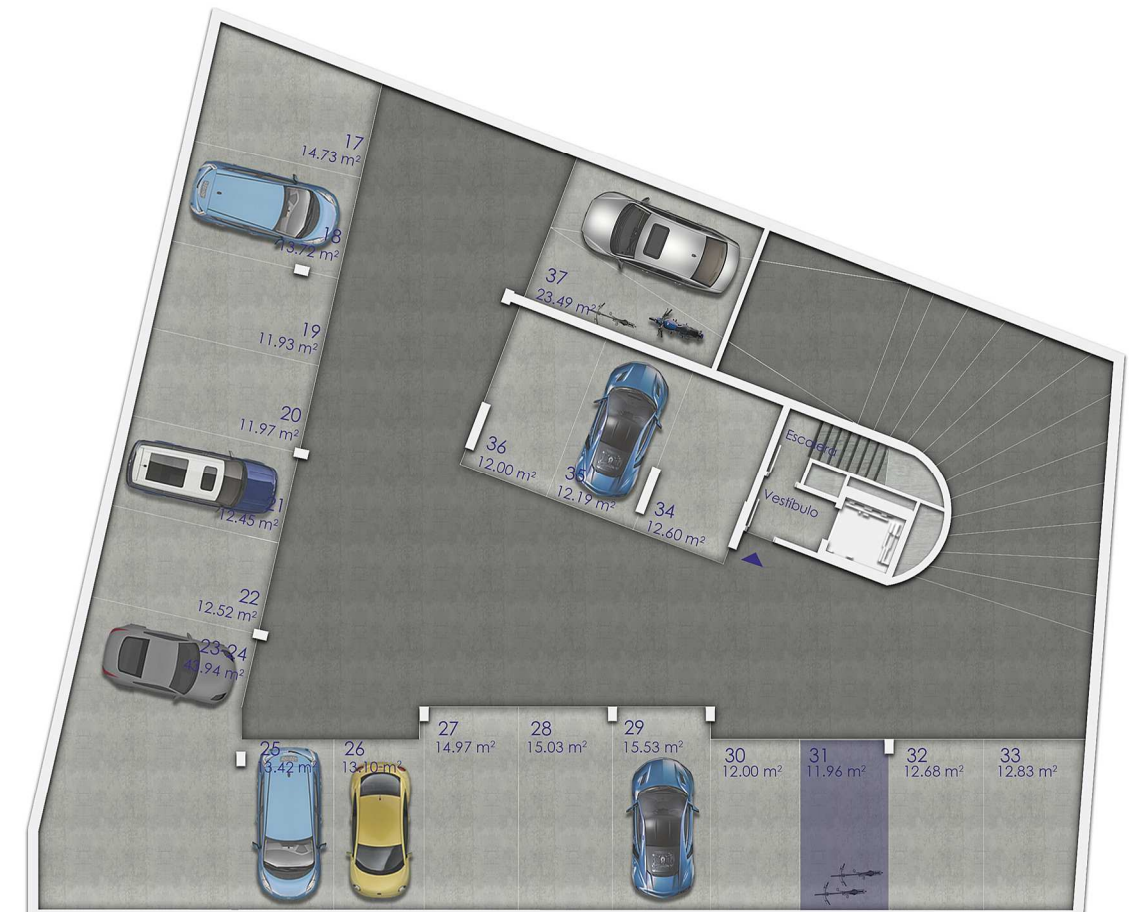


4ºD ▶

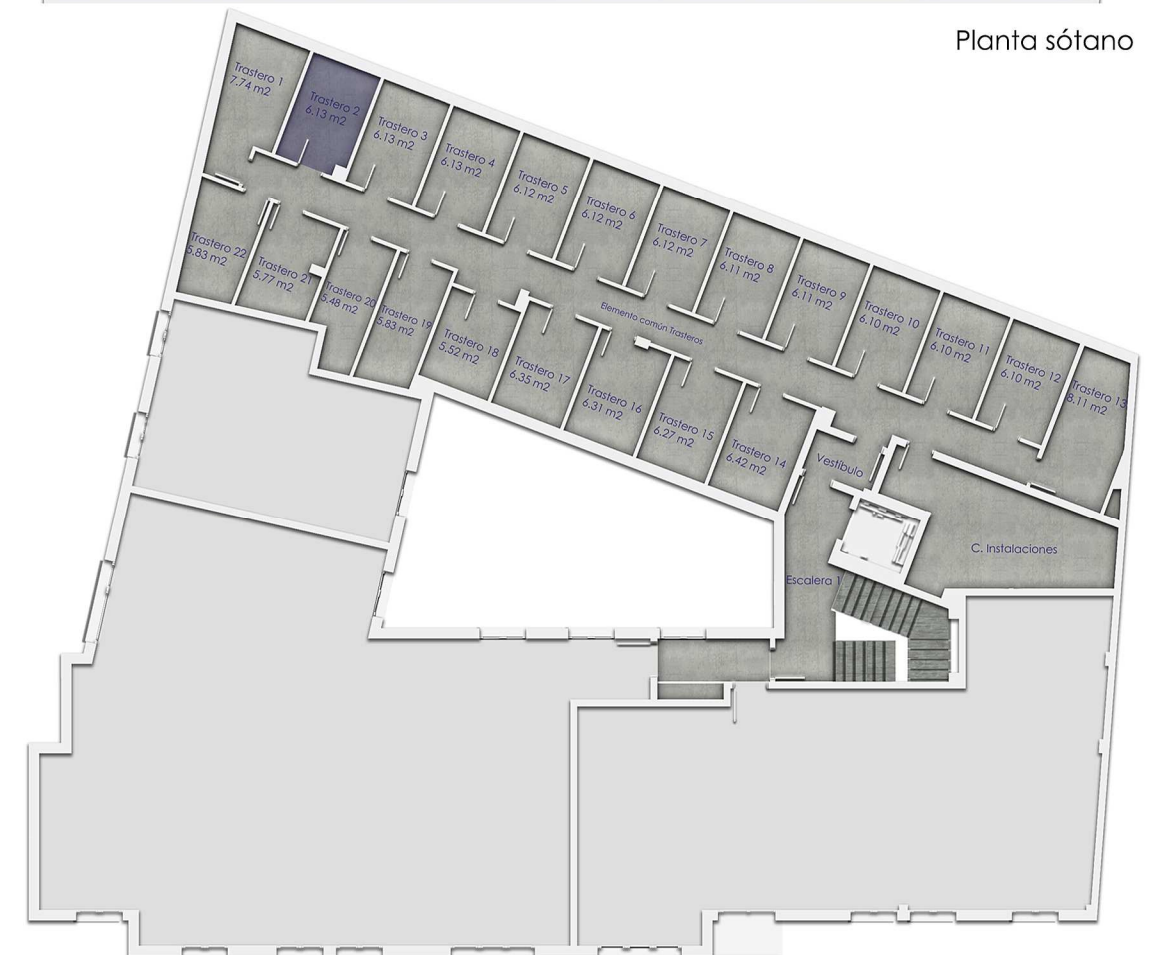


### NOTAS

Las superficies pueden sufrir ligeras modificaciones en los planos finales de obra | Las dimensiones de los pilares y conductos de ventilación corresponden a una planta tipo, pudiendo variar su dimensión de una planta a otra | La disposición de tomas de cocina y la distribución de sanitarios en baños y aseos están sujetas a posibles variaciones, a criterio de la dirección facultativa.



Planta sótano



Planta primera



Plano comercial de vivienda, aparcamiento y trastero | 4ºD | Plaza 31 | Trastero 2 | 180.000 € (I.V.A. no incluido)