

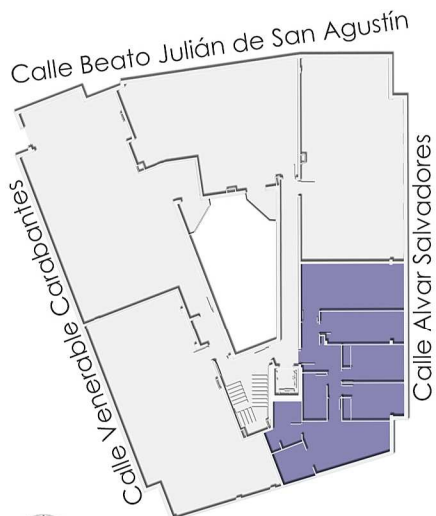
Edificio ParqueSoria Centro

Calle Venerable Carabantes, Alvar Salvadores y Beato Julián de San Agustín
22 viviendas con garaje y trastero - 4 apartamentos

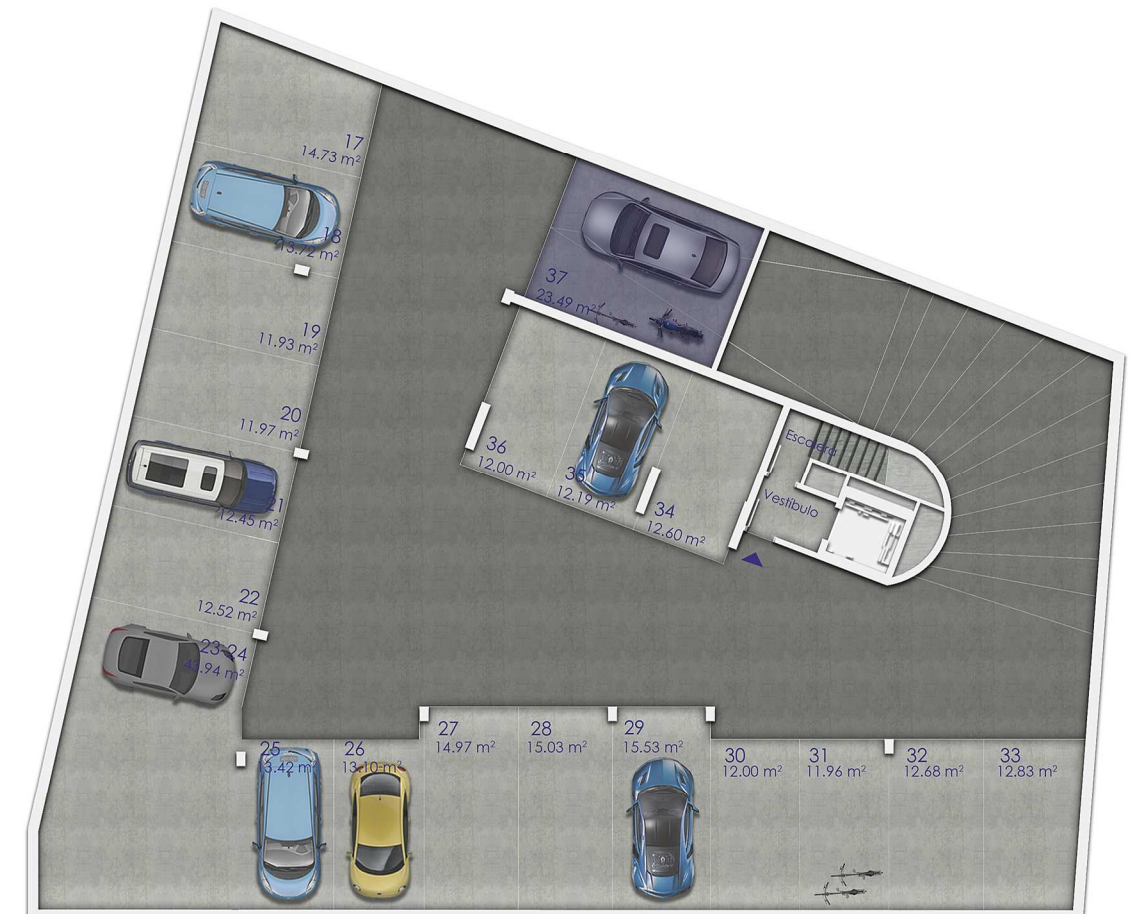
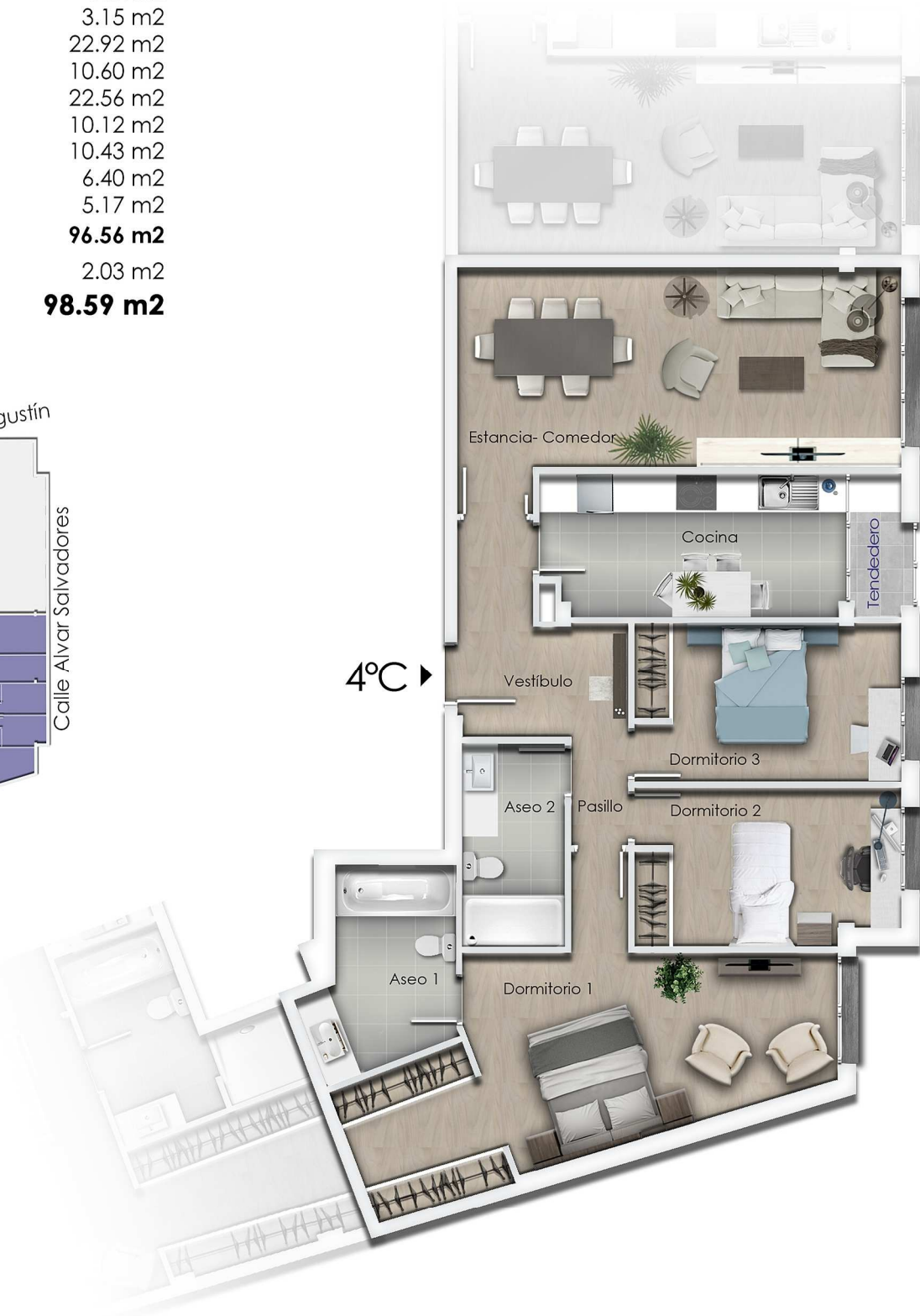
Planta cuarta | Vivienda tipo C

Superficie útil

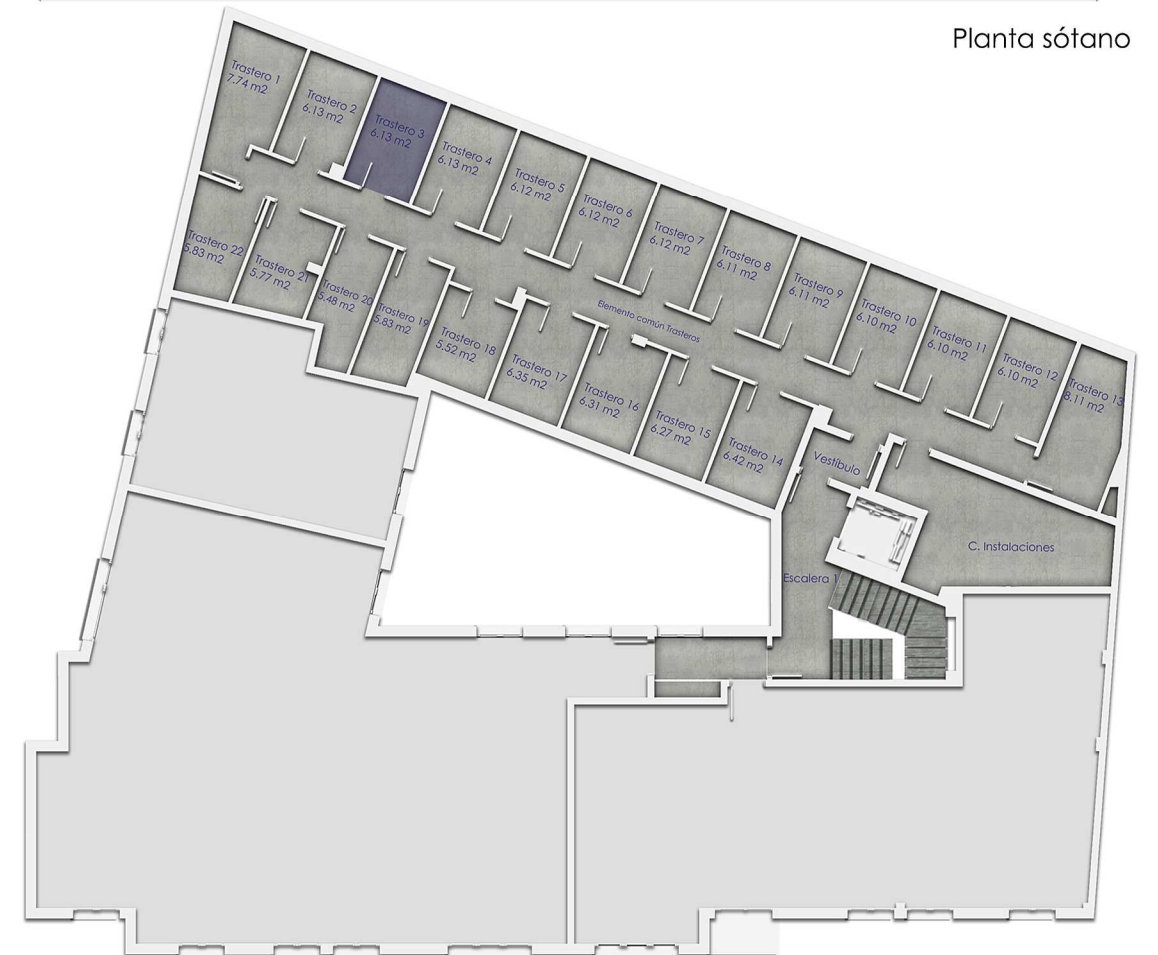
Vestíbulo	5.21 m ²
Pasillo	3.15 m ²
Estancia-Comedor	22.92 m ²
Cocina	10.60 m ²
Dormitorio 1	22.56 m ²
Dormitorio 2	10.12 m ²
Dormitorio 3	10.43 m ²
Aseo 1	6.40 m ²
Aseo 2	5.17 m ²
Total vivienda 	96.56 m²
Terraza-Tendedero	2.03 m ²
TOTAL 4° C 	98.59 m²



4°C ▶



Planta sótano



Planta primera



NOTAS
Las superficies pueden sufrir ligeras modificaciones en los planos finales de obra | Las dimensiones de los pilares y conductos de ventilación corresponden a una planta tipo, pudiendo variar su dimensión de una planta a otra | La disposición de tomas de cocina y la distribución de sanitarios en baños y aseos están sujetas a posibles variaciones, a criterio de la dirección facultativa.

Plano comercial de vivienda, aparcamiento y trastero | 4°C | Plaza 37 | Trastero 3 | 190.000 € (I.V.A. no incluido)