

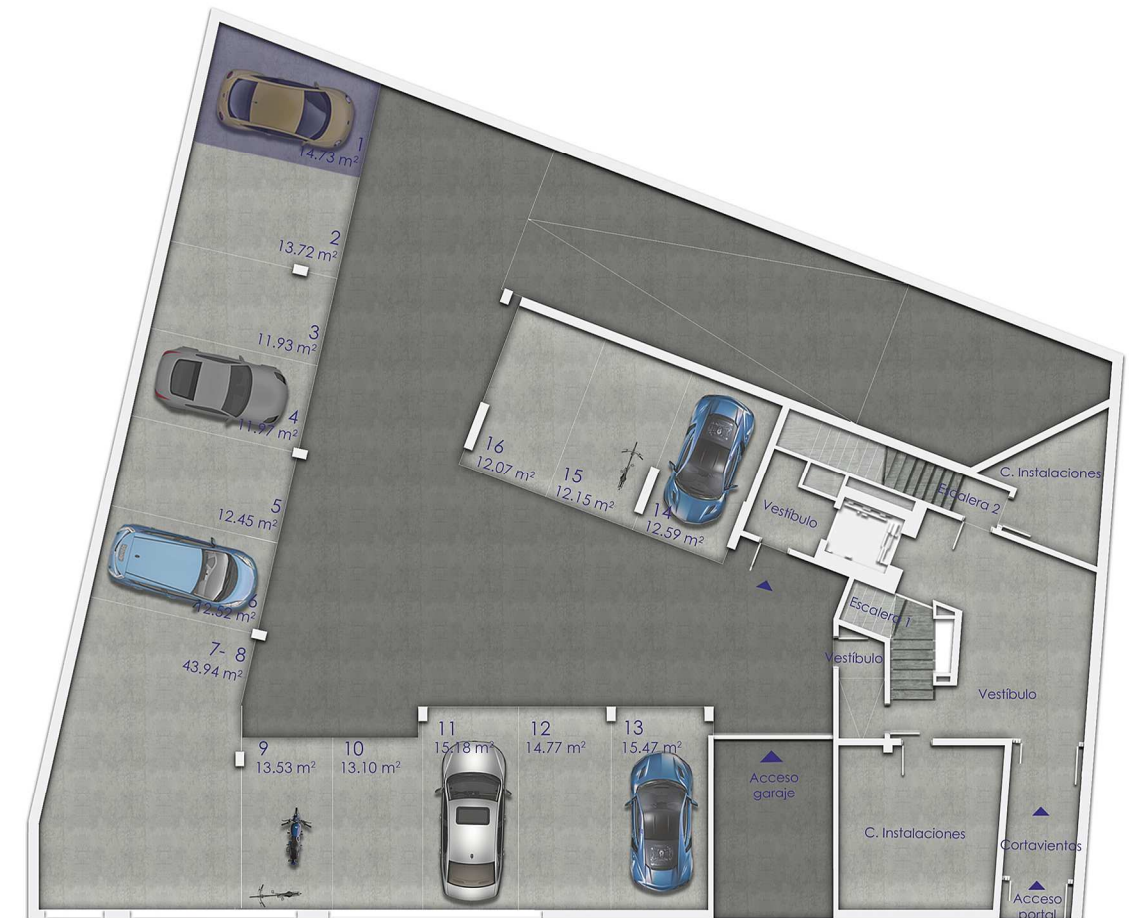
Edificio ParqueSoria Centro

Calle Venerable Carabantes, Alvar Salvadores y Beato Julián de San Agustín
22 viviendas con garaje y trastero - 4 apartamentos

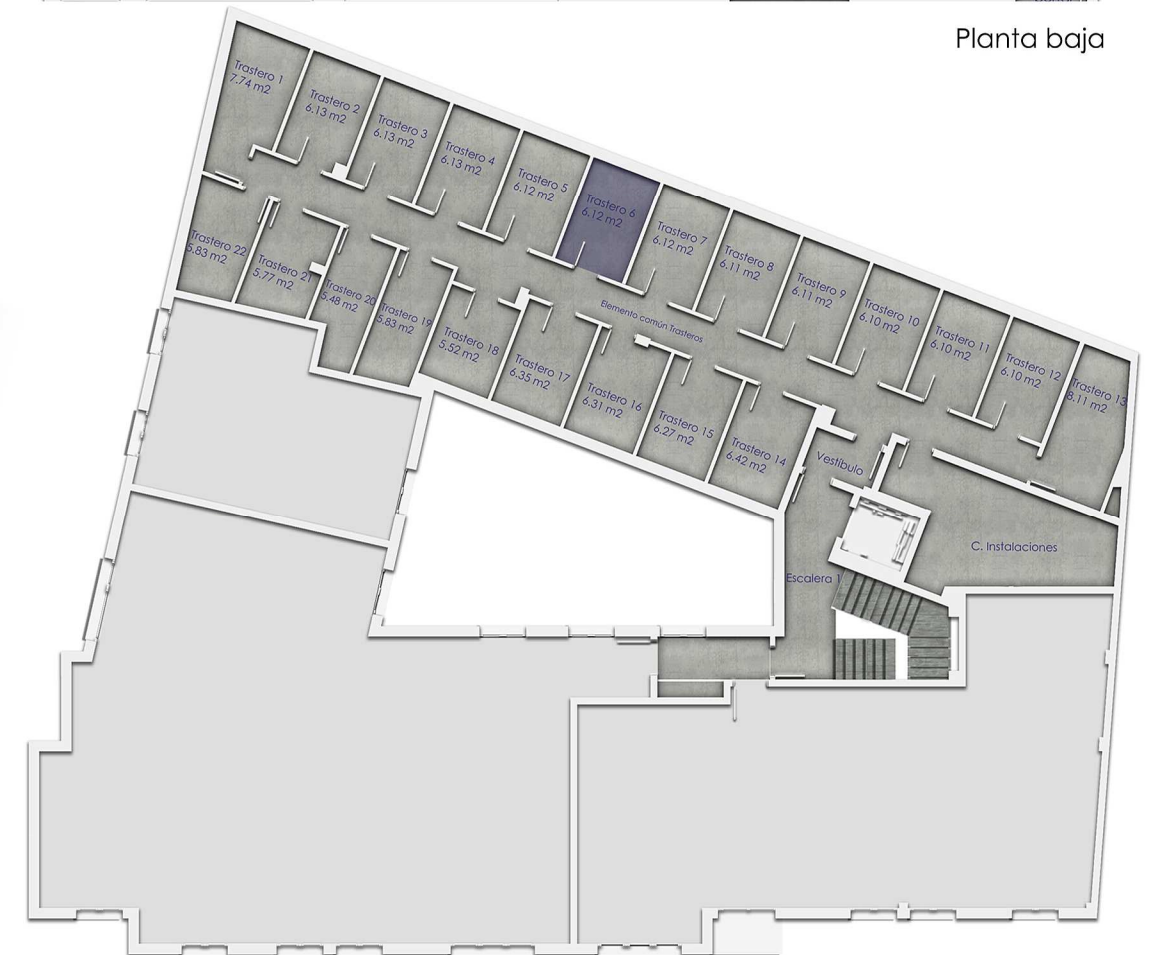
Planta cuarta | Vivienda tipo B

Superficie útil

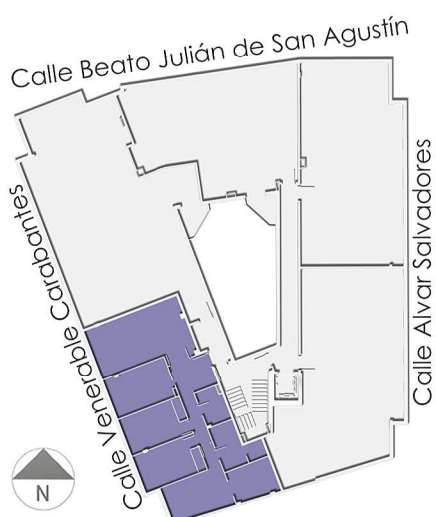
Vestíbulo	6.23 m ²
Pasillo	3.15 m ²
Estancia-Comedor	24.83 m ²
Cocina	10.01 m ²
Dormitorio 1	20.50 m ²
Dormitorio 2	11.35 m ²
Dormitorio 3	11.35 m ²
Aseo 1	7.00 m ²
Aseo 2	4.01 m ²
Total vivienda 	98.43 m²
Terraza-Tendedero	2.25 m ²
TOTAL 4° B 	100.68 m²



Planta baja



Planta primera



NOTAS

Las superficies pueden sufrir ligeras modificaciones en los planos finales de obra | Las dimensiones de los pilares y conductos de ventilación corresponden a una planta tipo, pudiendo variar su dimensión de una planta a otra | La disposición de tomas de cocina y la distribución de sanitarios en baños y aseos están sujetas a posibles variaciones, a criterio de la dirección facultativa.

Plano comercial de vivienda, aparcamiento y trastero | **4°B** | Plaza 1 | Trastero 6 | 221.000 € (I.V.A. no incluido)