

Edificio ParqueSoria Centro

Calle Venerable Carabantes, Alvar Salvadores y Beato Julián de San Agustín
22 viviendas con garaje y trastero - 4 apartamentos

Planta cuarta | Vivienda tipo A

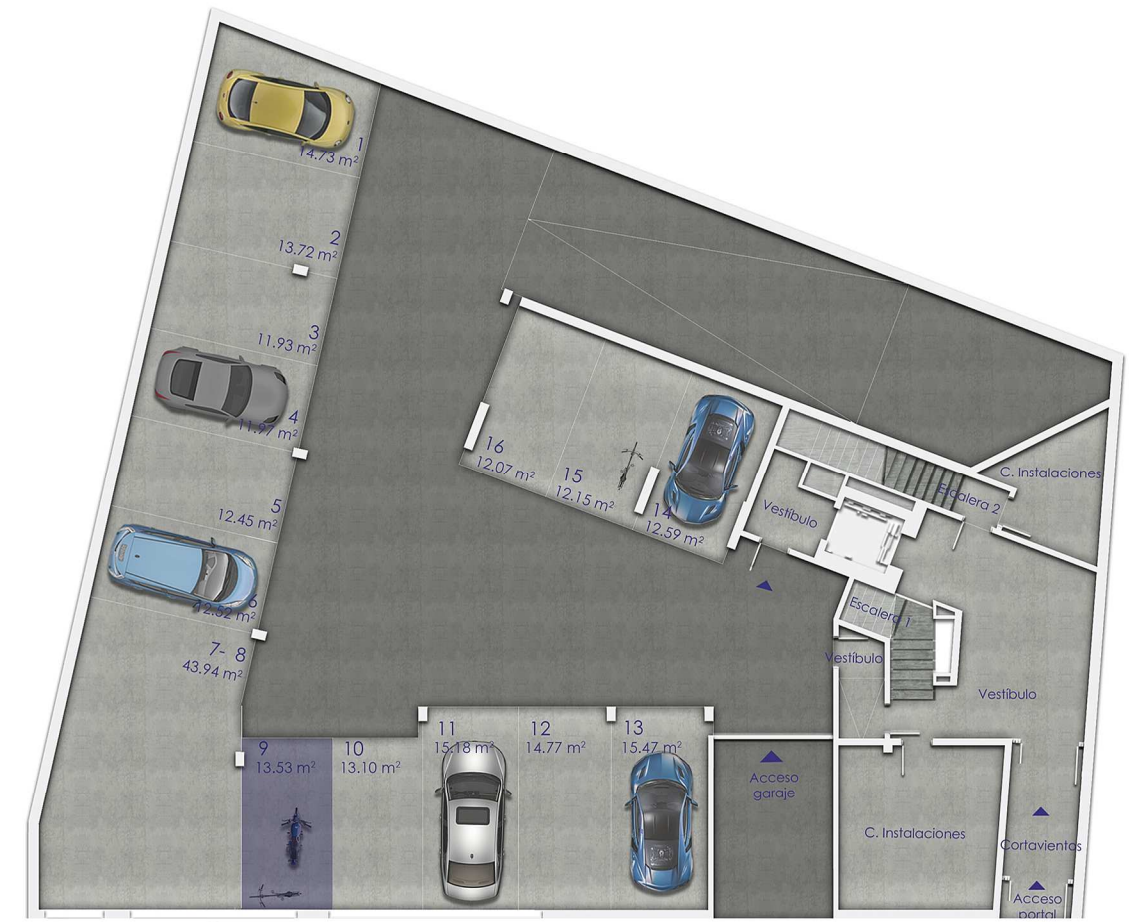
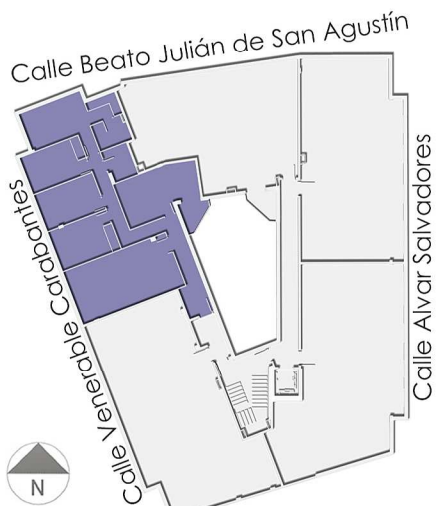
Superficie útil

Vestíbulo	9.04 m ²
Pasillo	7.99 m ²
Estancia-Comedor	27.39 m ²
Cocina	16.29 m ²
Dormitorio 1	16.04 m ²
Dormitorio 2	10.86 m ²
Dormitorio 3	10.83 m ²
Dormitorio 4	10.83 m ²
Aseo 1	4.01 m ²
Aseo 2	3.95 m ²

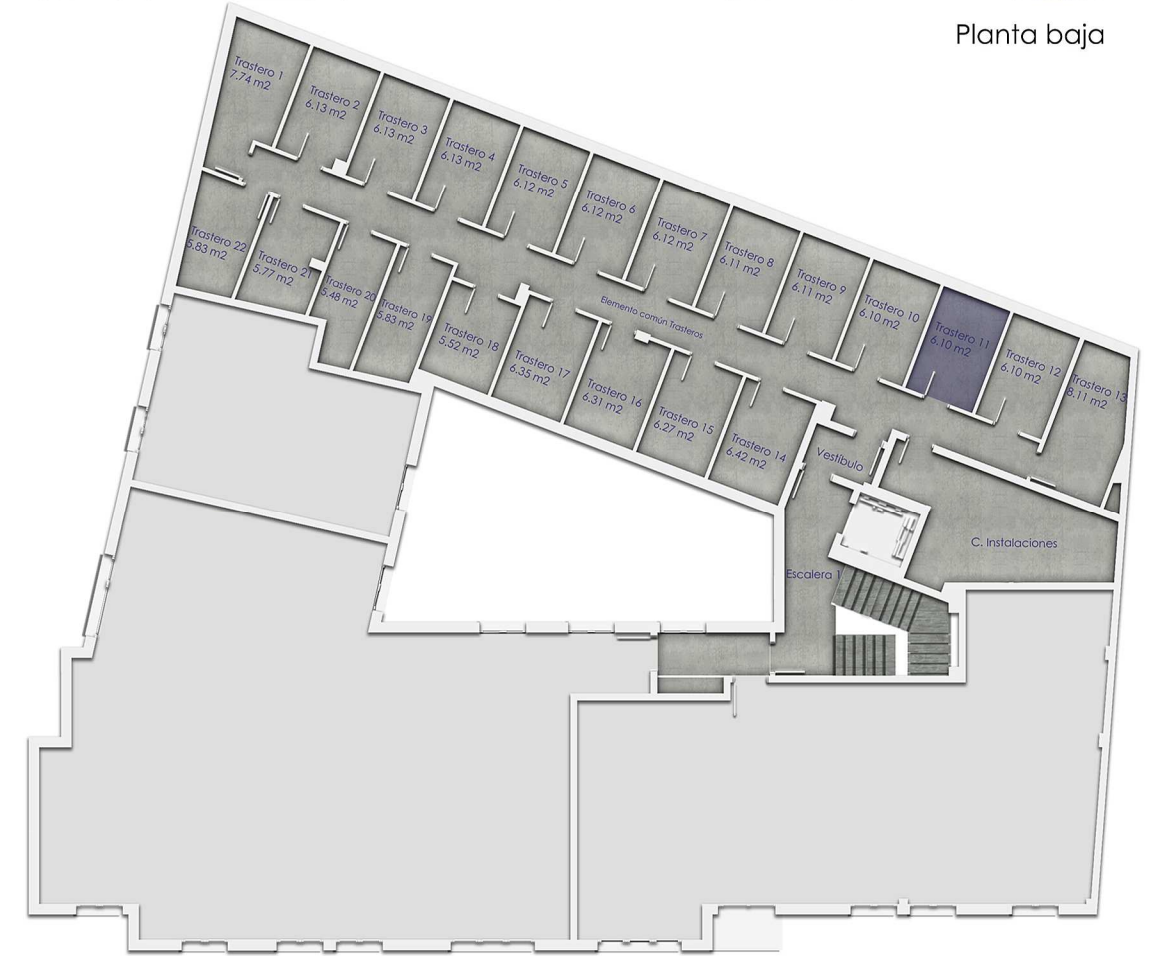
Total vivienda | 117.23 m²

Terraza-Tendedero 2.91 m²

TOTAL 4 ° A | 120.14 m²



Planta baja



Planta primera

NOTAS
Las superficies pueden sufrir ligeras modificaciones en los planos finales de obra | Las dimensiones de los pilares y conductos de ventilación corresponden a una planta tipo, pudiendo variar su dimensión de una planta a otra | La disposición de tomas de cocina y la distribución de sanitarios en baños y aseos están sujetas a posibles variaciones, a criterio de la dirección facultativa.

Plano comercial de vivienda, aparcamiento y trastero | 4°A | Plaza 9 | Trastero 11 | 260.000 € (I.V.A. no incluido)

