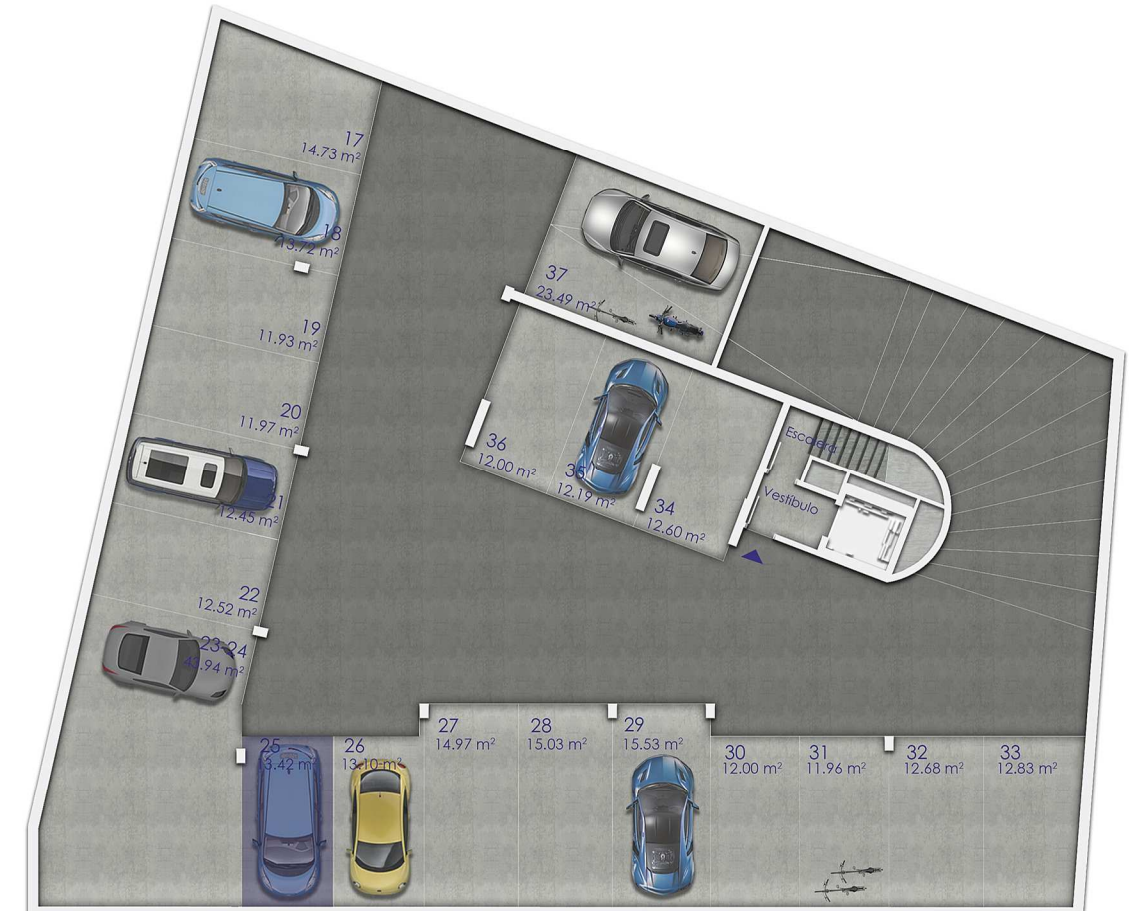
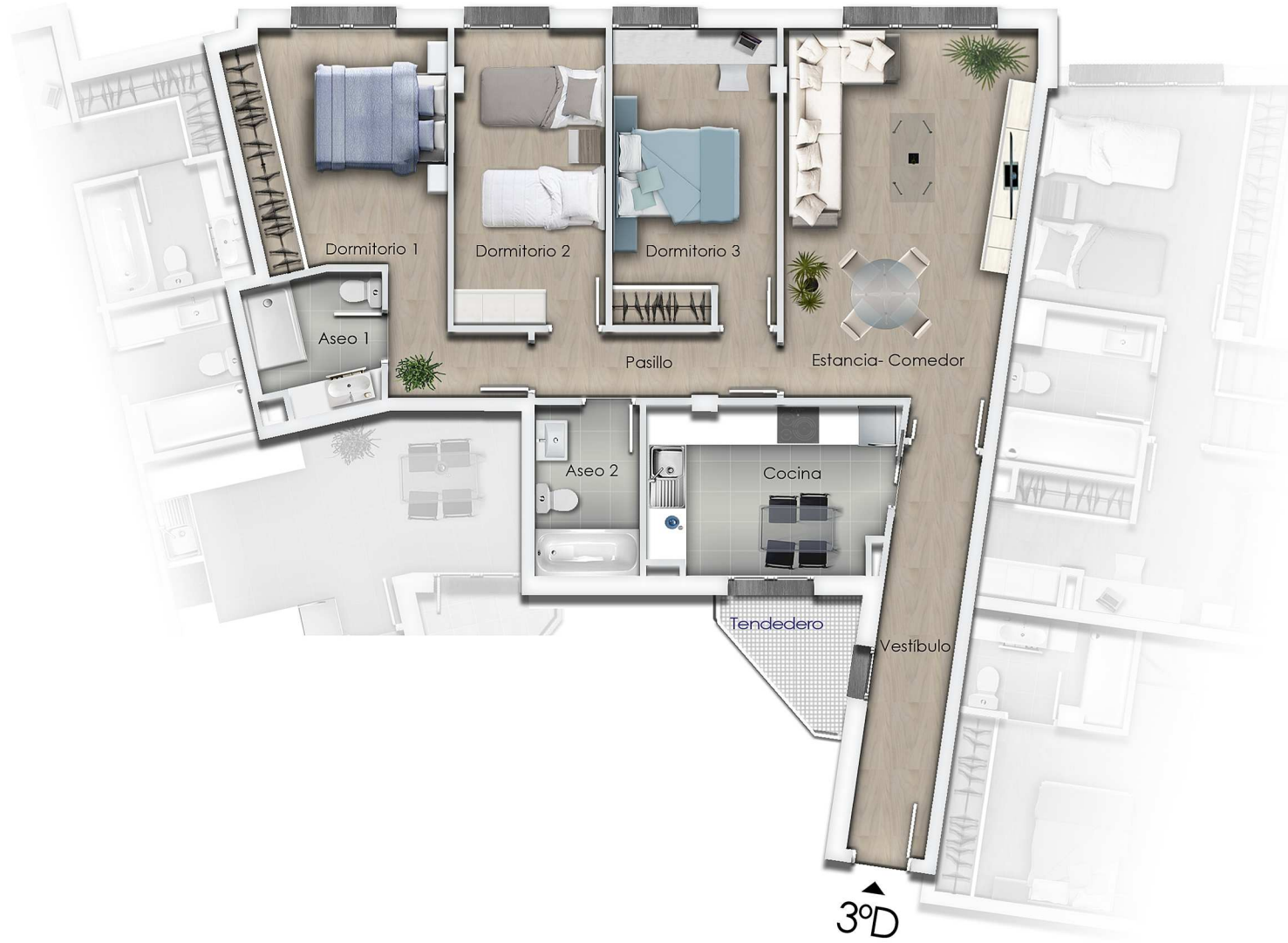
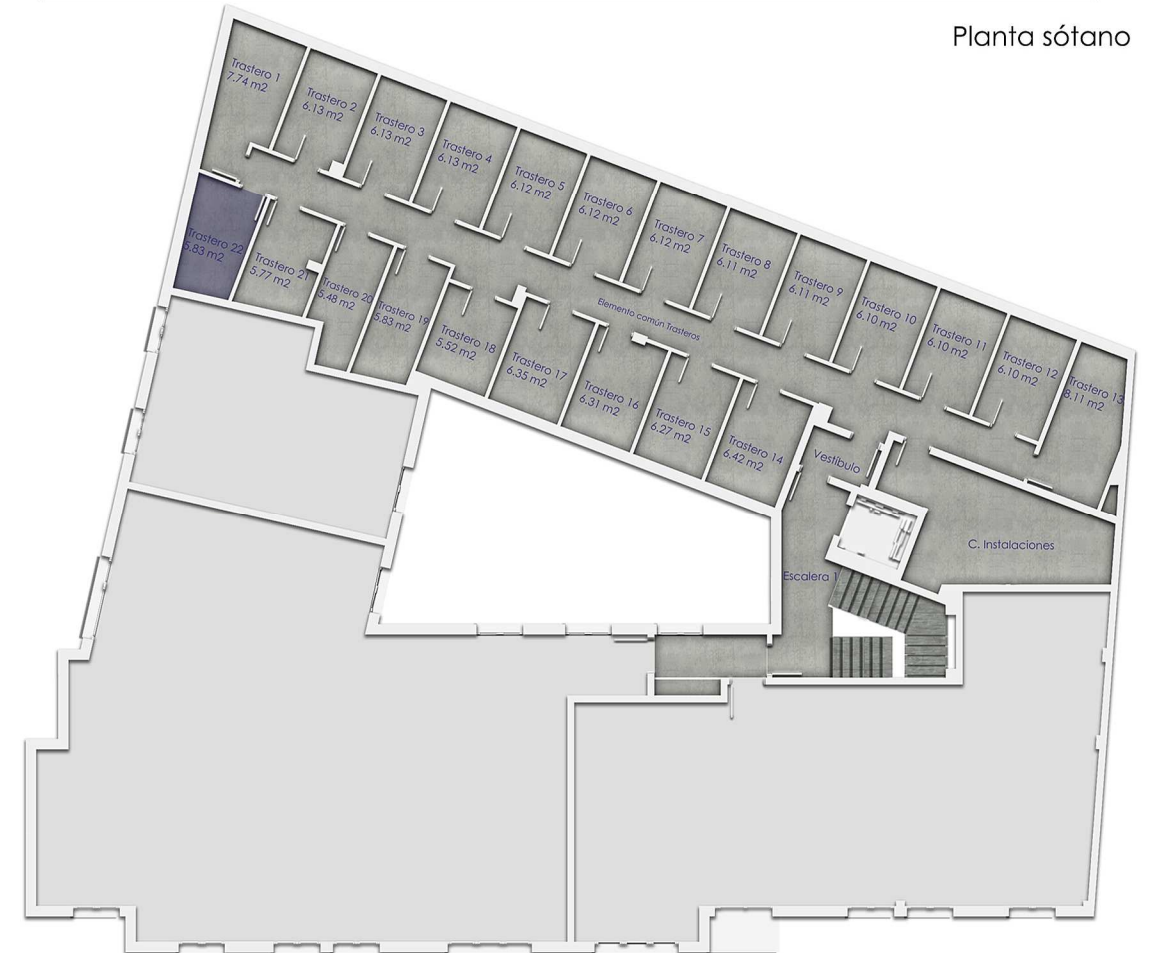


Edificio ParqueSoria Centro

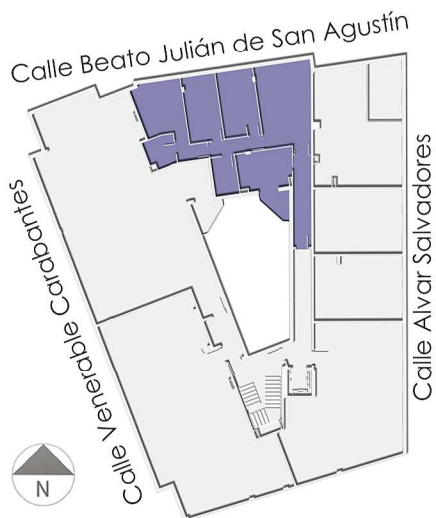
Calle Venerable Carabantes, Alvar Salvadores y Beato Julián de San Agustín
22 viviendas con garaje y trastero - 4 apartamentos



Planta sótano



Planta primera



Planta tercera | Vivienda tipo D

Superficie útil	
Vestíbulo	7.45 m2
Pasillo	3.68 m2
Estancia-Comedor	20.63 m2
Cocina	9.34 m2
Dormitorio 1	14.21 m2
Dormitorio 2	10.35 m2
Dormitorio 3	11.16 m2
Aseo 1	3.83 m2
Aseo 2	4.15 m2
Total vivienda 	84.80 m2
Terraza-Tendedero	2.97 m2
TOTAL 3º D 	87.77 m2

NOTAS
Las superficies pueden sufrir ligeras modificaciones en los planos finales de obra | Las dimensiones de los pilares y conductos de ventilación corresponden a una planta tipo, pudiendo variar su dimensión de una planta a otra | La disposición de tomas de cocina y la distribución de sanitarios en baños y aseos están sujetas a posibles variaciones, a criterio de la dirección facultativa.

Plano comercial de vivienda, aparcamiento y trastero | 3ºD | Plaza 25 | Trastero 22 | 160.000 € (I.V.A. no incluido)