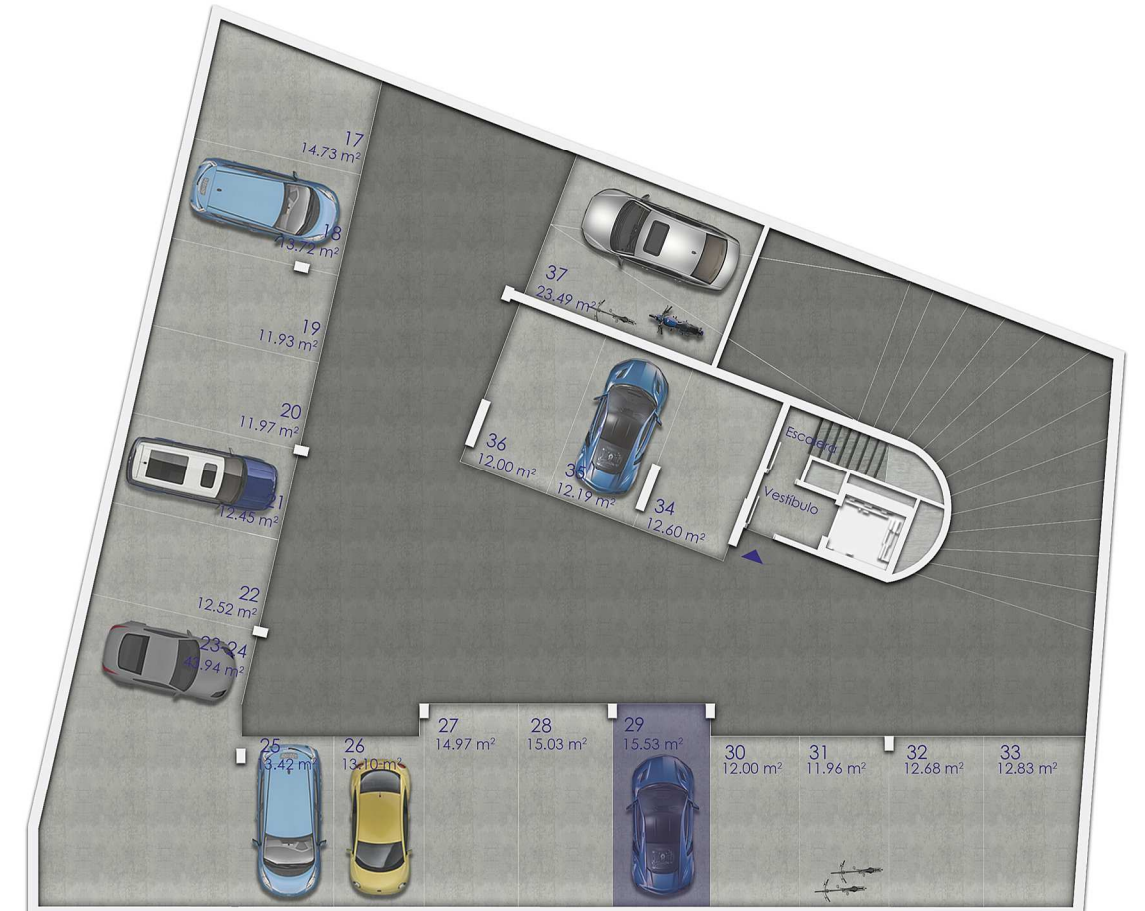
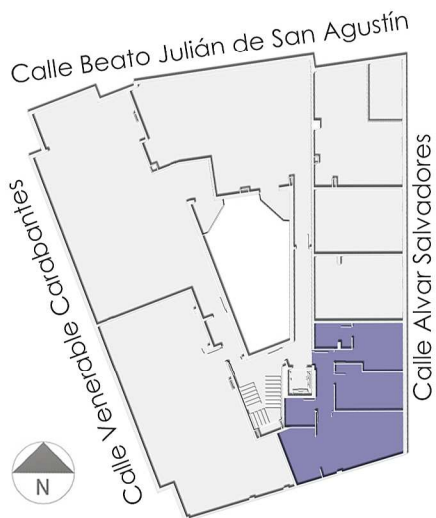
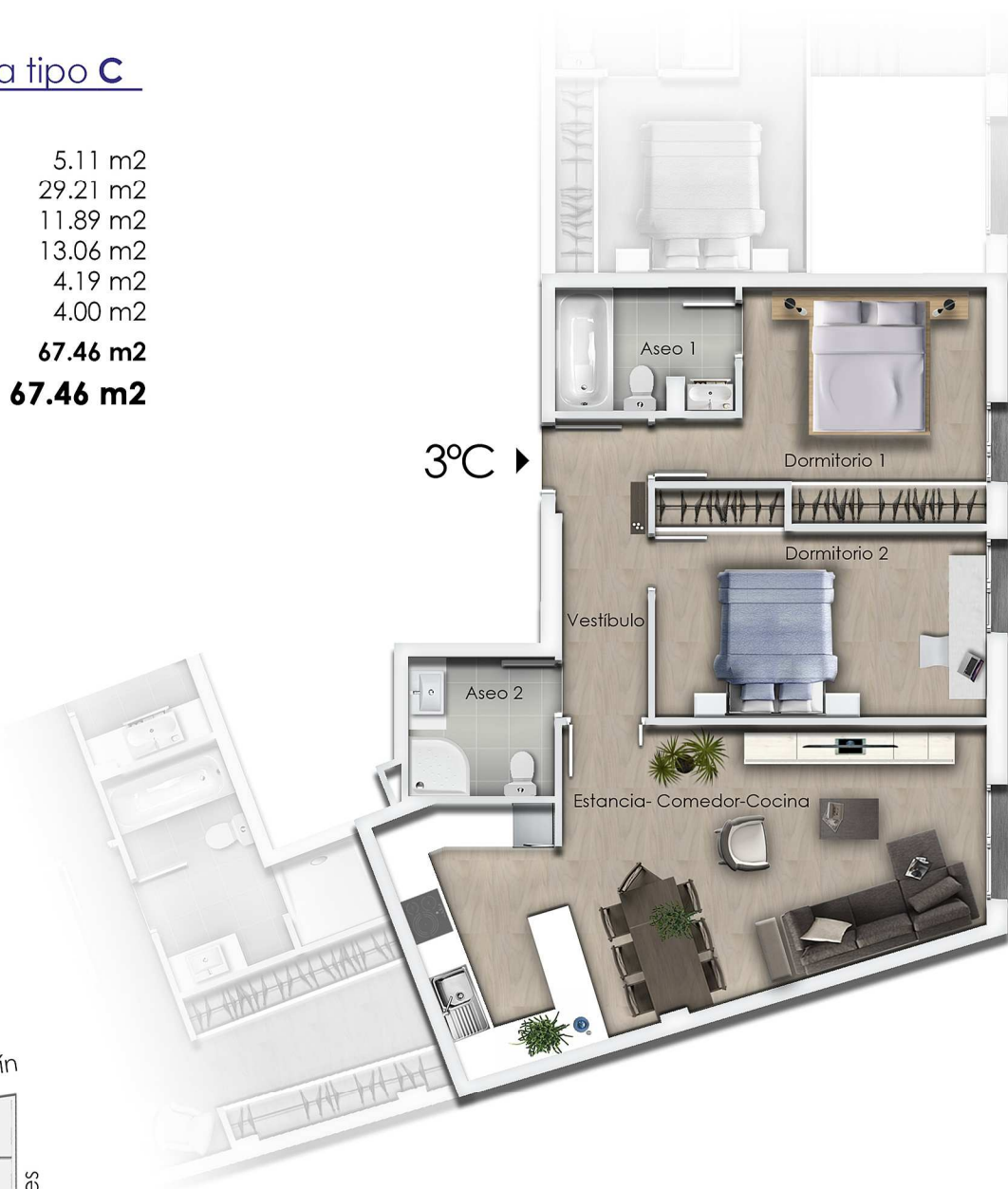


Edificio ParqueSoria Centro

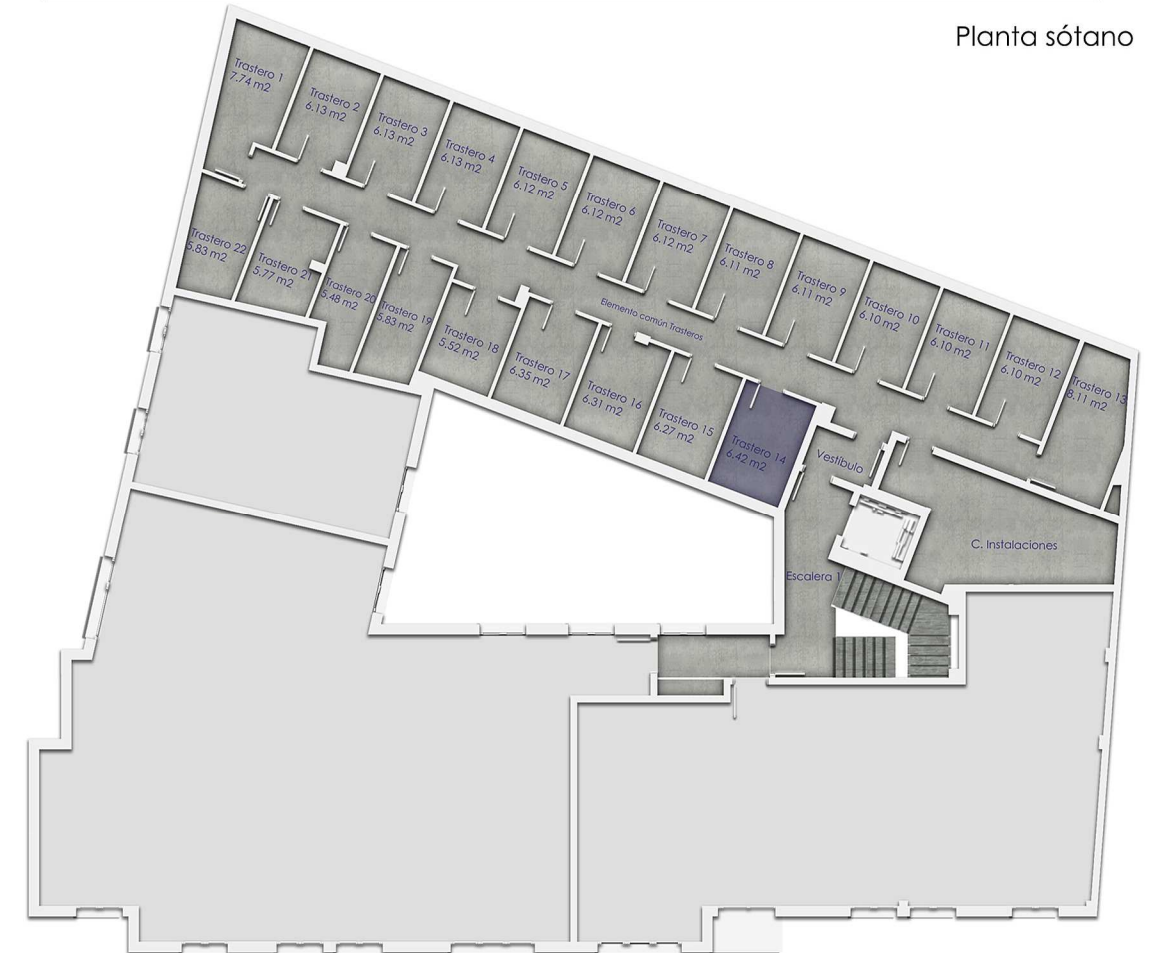
Calle Venerable Carabantes, Alvar Salvadores y Beato Julián de San Agustín
22 viviendas con garaje y trastero - 4 apartamentos

Planta tercera | Vivienda tipo C

Superficie útil	
Vestíbulo	5.11 m ²
Estancia-Comedor-Cocina	29.21 m ²
Dormitorio 1	11.89 m ²
Dormitorio 2	13.06 m ²
Aseo 1	4.19 m ²
Aseo 2	4.00 m ²
Total vivienda 	67.46 m²
TOTAL 3° C 	67.46 m²



Planta sótano



Planta primera



NOTAS
Las superficies pueden sufrir ligeras modificaciones en los planos finales de obra | Las dimensiones de los pilares y conductos de ventilación corresponden a una planta tipo, pudiendo variar su dimensión de una planta a otra | La disposición de tomas de cocina y la distribución de sanitarios en baños y aseos están sujetas a posibles variaciones, a criterio de la dirección facultativa.

Plano comercial de vivienda, aparcamiento y trastero | 3°C | Plaza 29 | Trastero 14 | 130.000 € (I.V.A. no incluido)