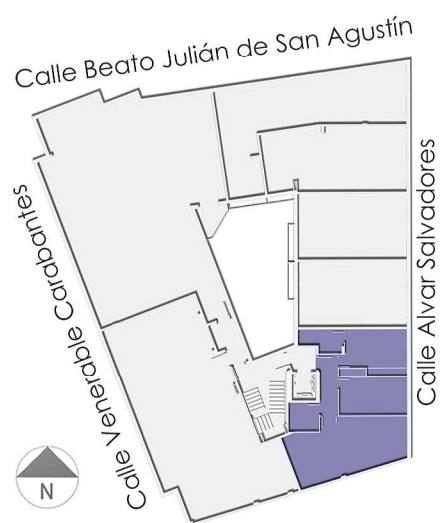
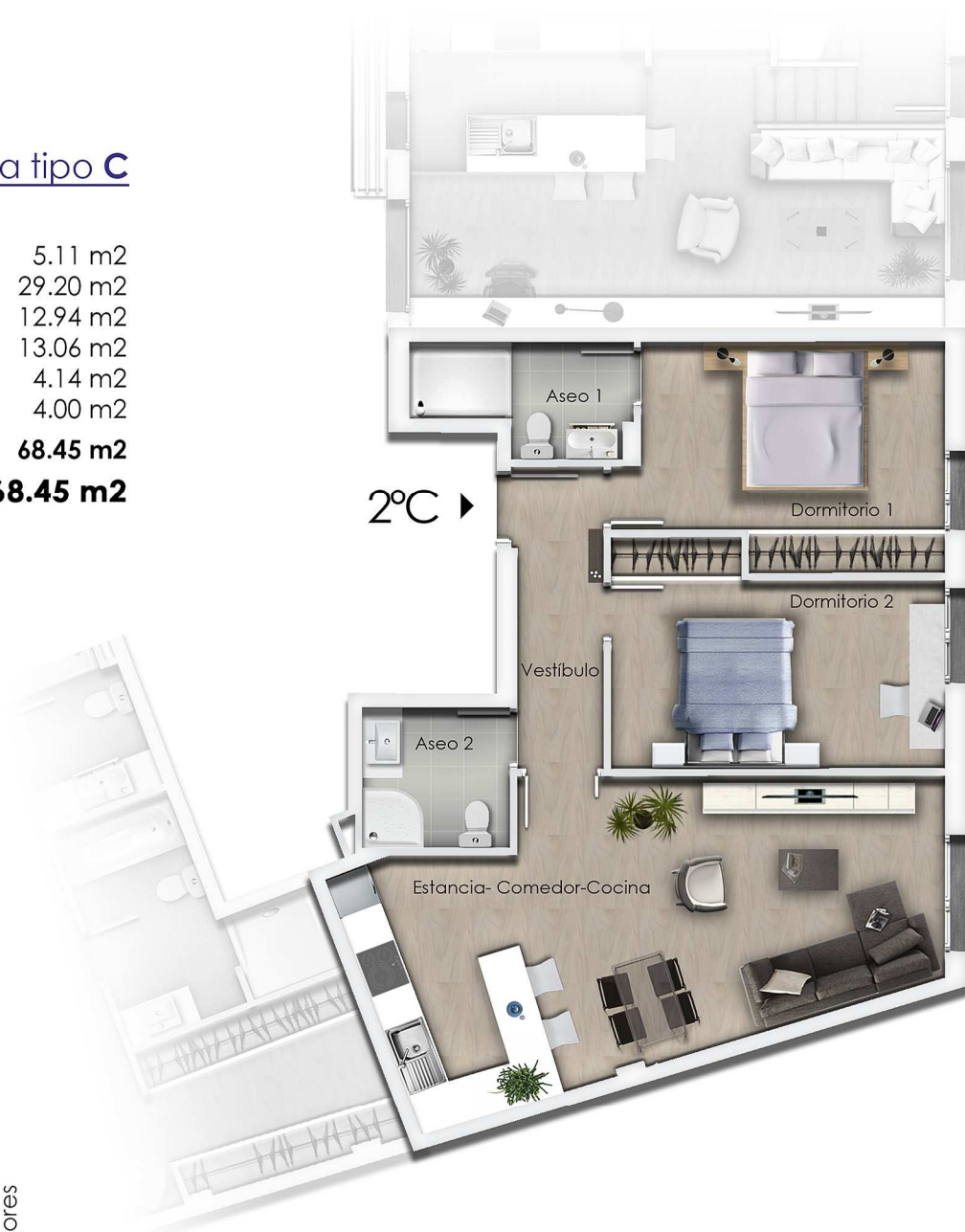


Edificio ParqueSoria Centro

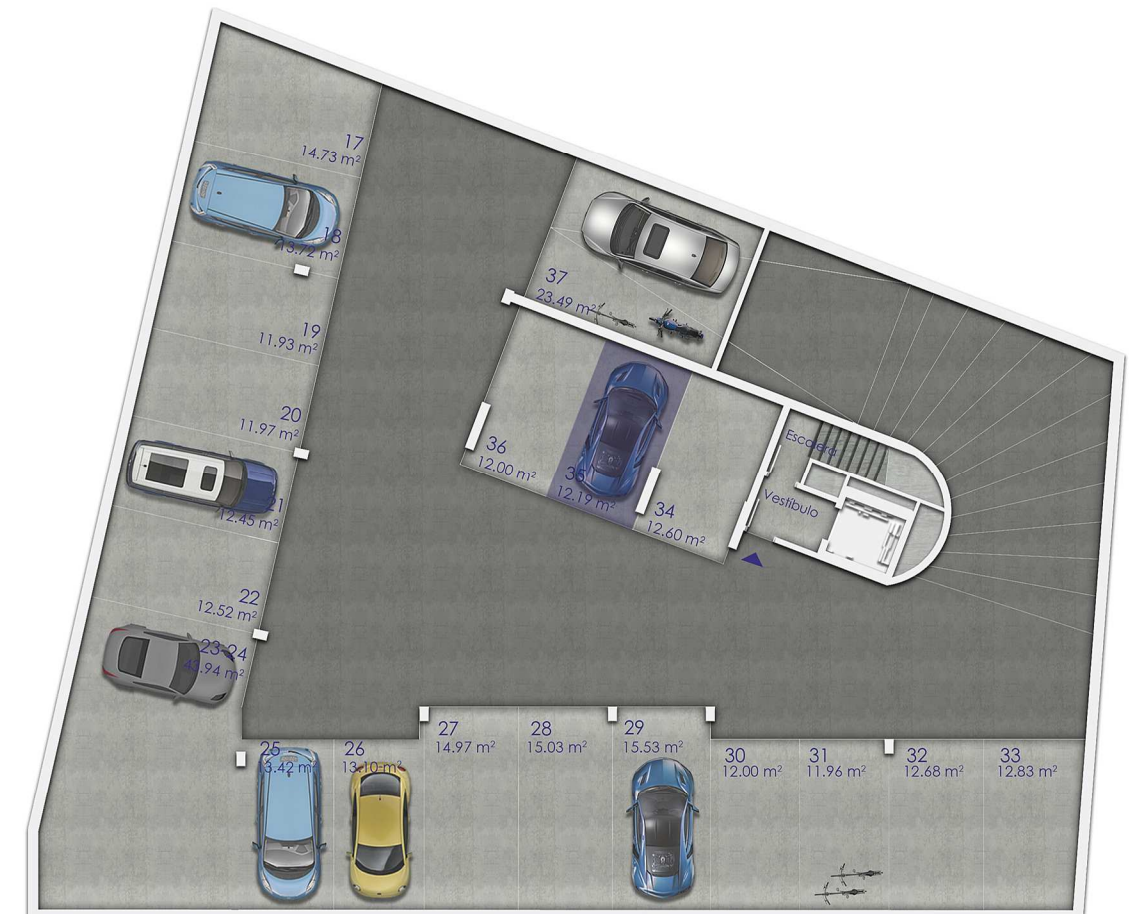
Calle Venerable Carabantes, Alvar Salvadores y Beato Julián de San Agustín
22 viviendas con garaje y trastero - 4 apartamentos

Planta segunda | Vivienda tipo C

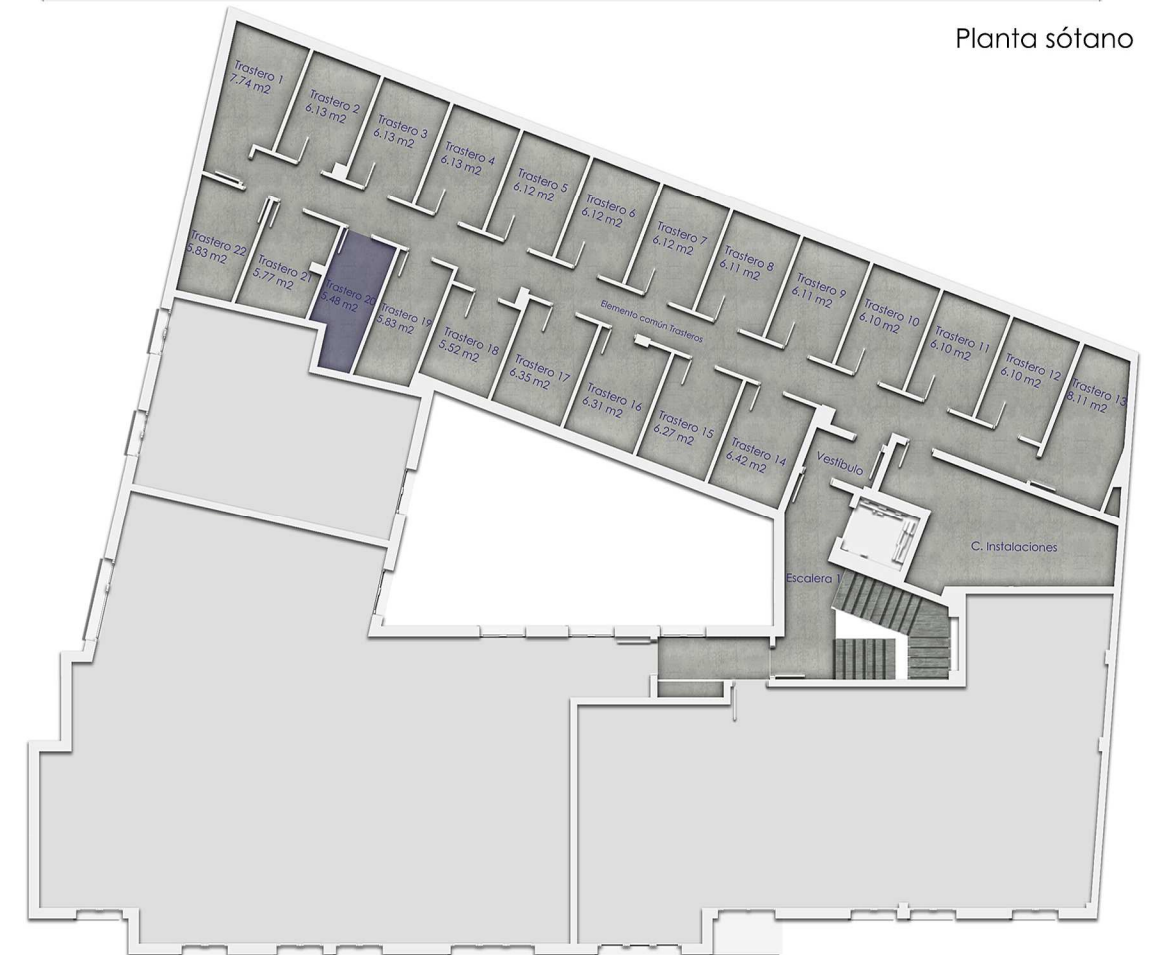
Superficie útil	
Vestíbulo	5.11 m ²
Estancia-Comedor-Cocina	29.20 m ²
Dormitorio 1	12.94 m ²
Dormitorio 2	13.06 m ²
Aseo 1	4.14 m ²
Aseo 2	4.00 m ²
Total vivienda 	68.45 m²
TOTAL 2° C 	68.45 m²



NOTAS
 Las superficies pueden sufrir ligeras modificaciones en los planos finales de obra | Las dimensiones de los pilares y conductos de ventilación corresponden a una planta tipo, pudiendo variar su dimensión de una planta a otra | La disposición de tomas de cocina y la distribución de sanitarios en baños y aseos están sujetas a posibles variaciones, a criterio de la dirección facultativa.



Planta sótano



Planta primera



Plano comercial de vivienda, aparcamiento y trastero | 2° C | Plaza 35 | Trastero 20 | 110.000 € (I.V.A. no incluido)