

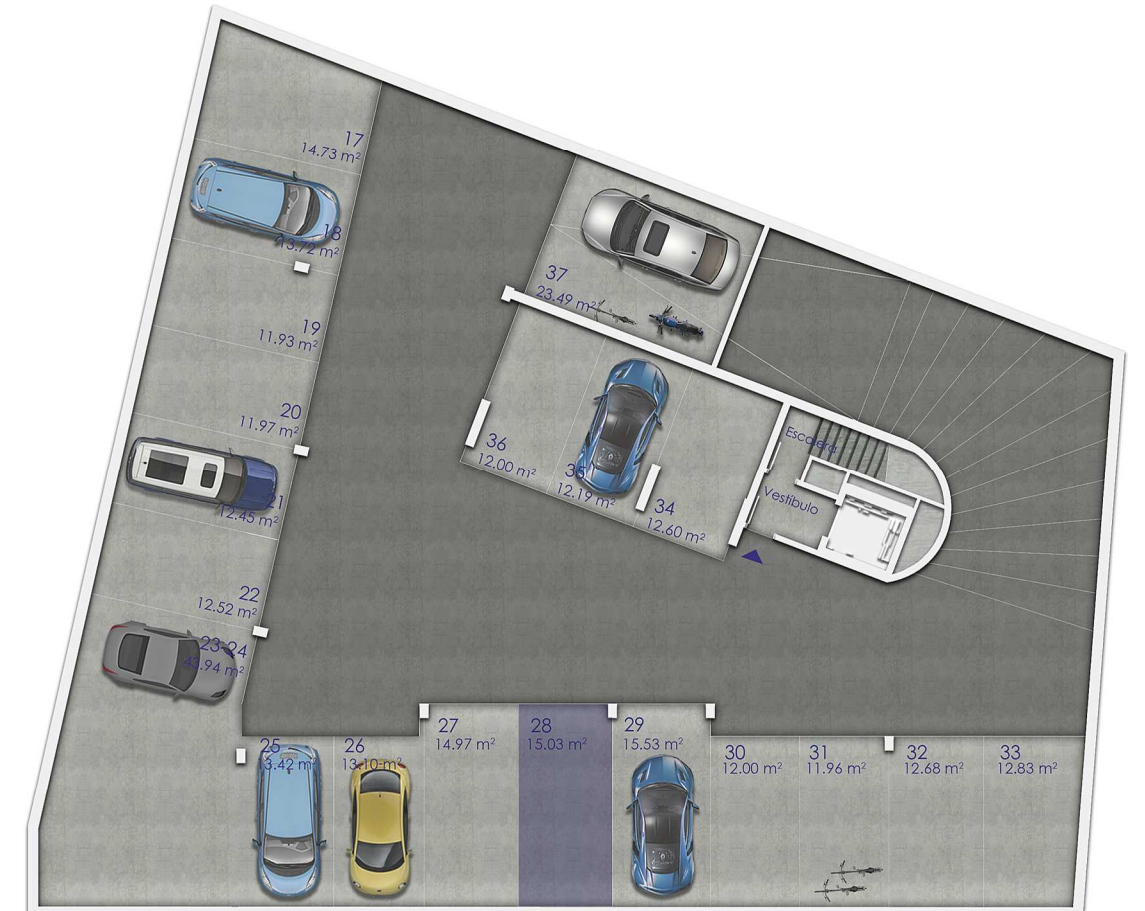
# Edificio ParqueSoria Centro

Calle Venerable Carabantes, Alvar Salvadores y Beato Julián de San Agustín  
22 viviendas con garaje y trastero - 4 apartamentos

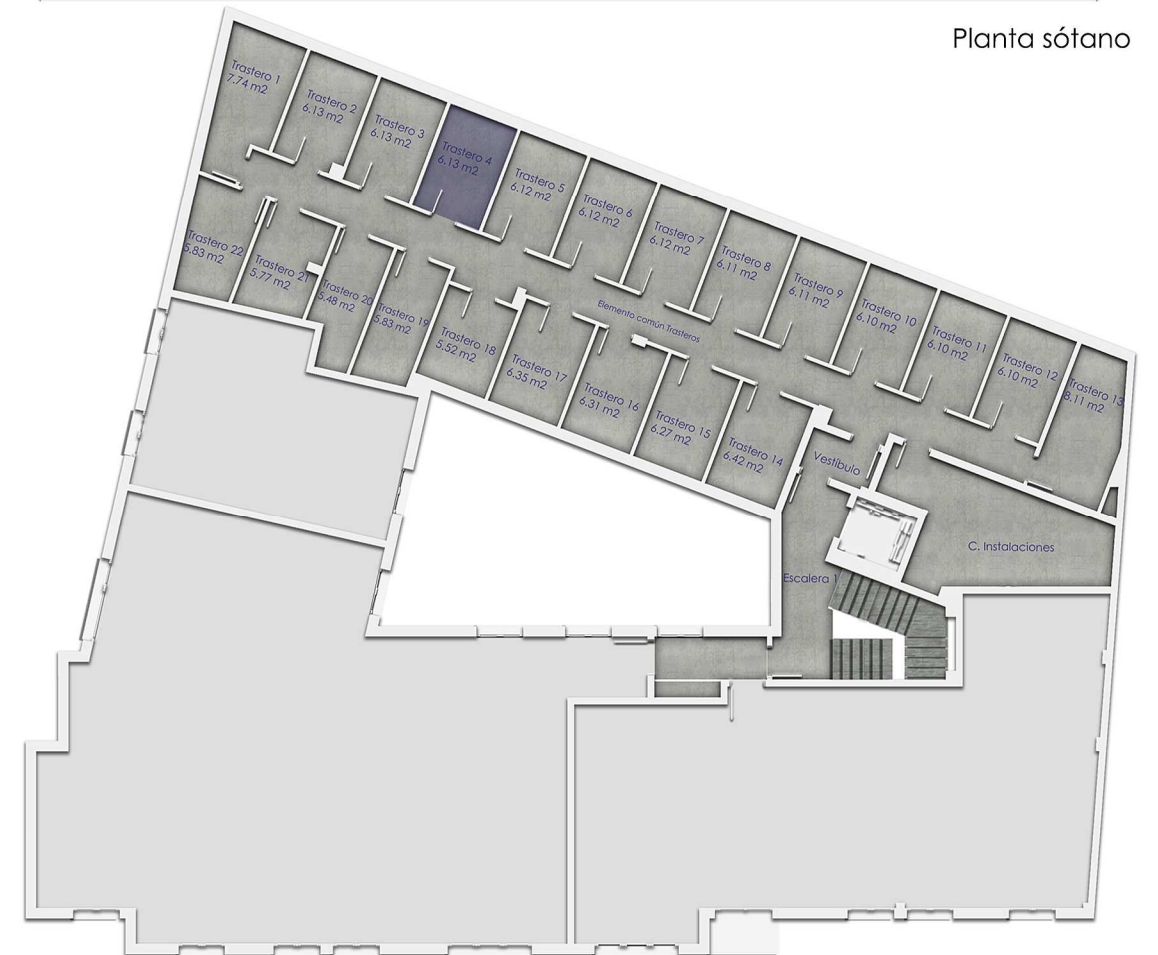
## Planta segunda | Vivienda tipo B

Superficie útil

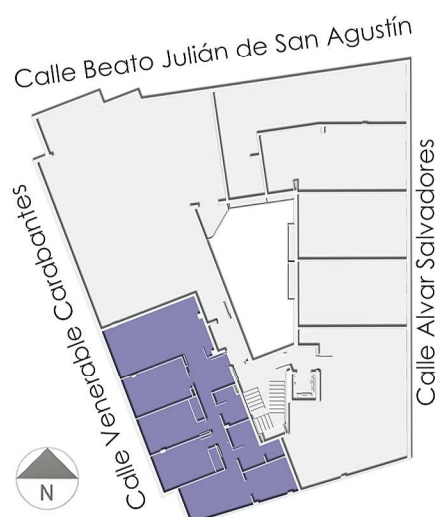
Vestíbulo	6.23 m <sup>2</sup>
Pasillo	3.15 m <sup>2</sup>
Estancia-Comedor	25.01 m <sup>2</sup>
Cocina	10.01 m <sup>2</sup>
Dormitorio 1	20.50 m <sup>2</sup>
Dormitorio 2	11.35 m <sup>2</sup>
Dormitorio 3	11.35 m <sup>2</sup>
Aseo 1	7.00 m <sup>2</sup>
Aseo 2	4.01 m <sup>2</sup>
<b>Total vivienda  </b>	<b>98.61 m<sup>2</sup></b>
Terraza-Tendedero	2.25 m <sup>2</sup>
<b>TOTAL 2° B  </b>	<b>100.86 m<sup>2</sup></b>



Planta sótano



Planta primera



### NOTAS

Las superficies pueden sufrir ligeras modificaciones en los planos finales de obra | Las dimensiones de los pilares y conductos de ventilación corresponden a una planta tipo, pudiendo variar su dimensión de una planta a otra | La disposición de tomas de cocina y la distribución de sanitarios en baños y aseos están sujetas a posibles variaciones, a criterio de la dirección facultativa.

Plano comercial de vivienda, aparcamiento y trastero | 2°B | Plaza 28 | Trastero 4 | 199.000 € (I.V.A. no incluido)