



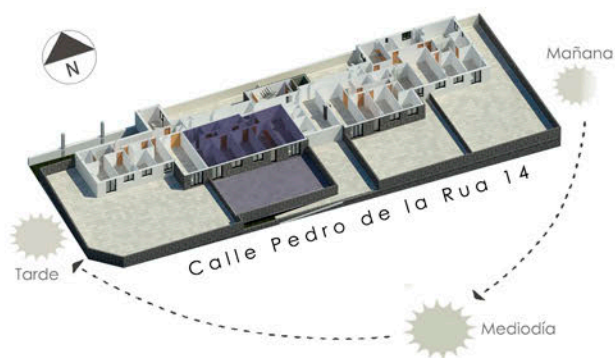
# Edificio Altos de la Mosquera 5

29 viviendas con trastero y 43 garajes | Calle Pedro de la Rúa 14 | Sector P1 Soria

## Planta baja | Vivienda tipo C

### Superficies útiles

Vestíbulo	3.45 m <sup>2</sup>
Pasillo	3.99 m <sup>2</sup>
Estancia-Comedor	24.16 m <sup>2</sup>
Cocina	12.29 m <sup>2</sup>
Dormitorio 1	20.15 m <sup>2</sup>
Dormitorio 2	13.24 m <sup>2</sup>
Dormitorio 3	13.86 m <sup>2</sup>
Aseo 1	3.84 m <sup>2</sup>
Aseo 2	4.04 m <sup>2</sup>
<b>Total vivienda  </b>	<b>99.03 m<sup>2</sup></b>
Terraza-Tendedero	120.94 m <sup>2</sup>
<b>TOTAL Bajo C  </b>	<b>219.97 m<sup>2</sup></b>



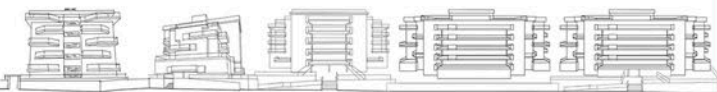
### NOTAS |

Las superficies pueden sufrir ligeras modificaciones en los planos finales de obra | Las dimensiones de los pilares y conductos de ventilación corresponden a una planta tipo, pudiendo variar su dimensión de una planta a otra | La disposición de tomas de cocina y la distribución de sanitarios en baños y aseos están sujetas a posibles variaciones, a criterio de la dirección facultativa.

Plano comercial de vivienda | **Bajo C** | 185.000 € (I.V.A. no incluido)



# Edificio Altos de la Mosquera 5



29 viviendas con trastero y 43 garajes | Calle Pedro de la Rúa 14 | Sector P1 Soria

## Vivienda y terraza Planta baja | Terraza C



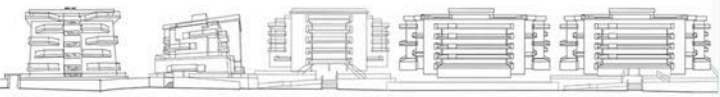
**ParqueSoria**

creamos hogares

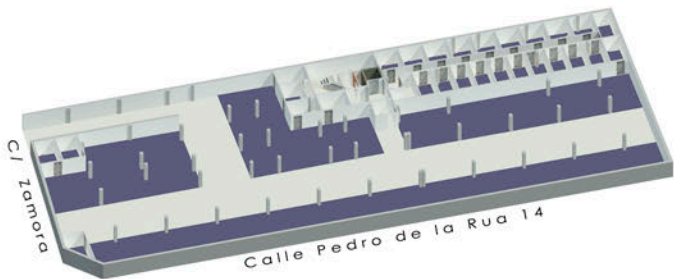
Plano comercial de vivienda | **Bajo C** | 185.000 € (I.V.A. no incluido)



# Edificio Altos de la Mosquera 5



29 viviendas con trastero y 43 garajes | Calle Pedro de la Rúa 14 | Sector P1 Soria



## NOTAS |

Las superficies pueden sufrir ligeras modificaciones en los planos finales de obra | Las dimensiones de los pilares y conductos de ventilación corresponden a una planta tipo, pudiendo variar su dimensión de una planta a otra | La disposición de tomas de cocina y la distribución de sanitarios en baños y aseos están sujetas a posibles variaciones, a criterio de la dirección facultativa.

Plano comercial de aparcamientos y trasteros | **Bajo C** | Plaza 28 | Trastero 11