

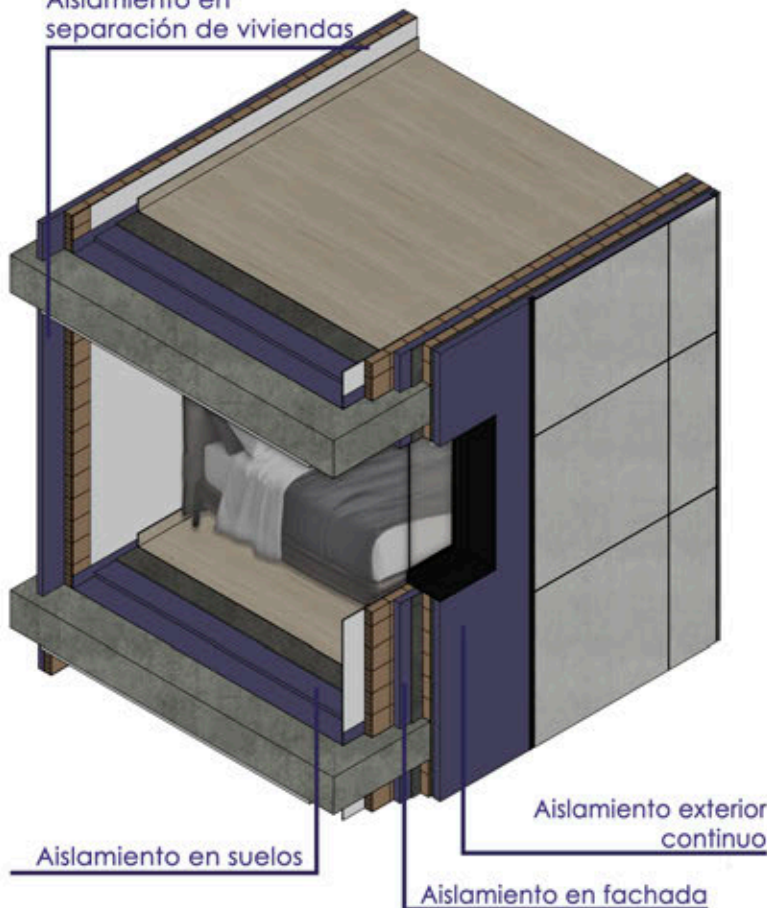


# Memoria de calidades ParqueSoria Centro

Calle Venerable Carabantes, Alvar Salvadores y Beato Julián de San Agustín  
22 viviendas con garaje y trastero - 4 apartamentos

## NUESTRA ENVOLVENTE TÉRMICA Y ACÚSTICA AISLA LAS FACHADAS Y SUELOS DE TU VIVIENDA.

Aislamiento en  
separación de viviendas



### SUELO RADIANTE Y REFRESCANTE.

AISLAMIENTO INFERIOR EN SUELOS con poliestireno expandido grafito de 35 mm de espesor.  
En planta baja, doble aislamiento con placa de poliestireno extrusionado de 30 mm.



Termostato regulador de temperatura en cada estancia.

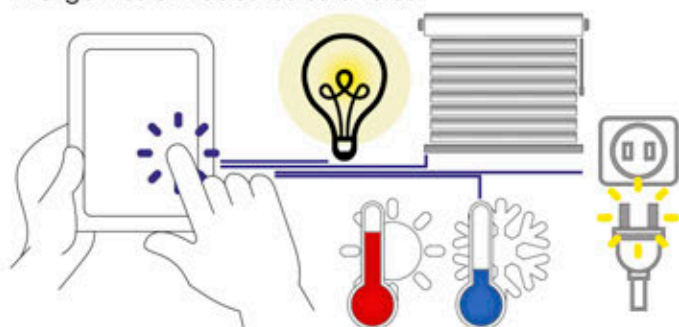


Calificación energética  
clase A

Termostatos y persianas DOMOTIZADAS. Instalación de punto de luz y enchufe inteligente.

Sistema **DELTA**DORE o similar, con posibilidad de conexión mediante Asistente de **Google**

Posibilidad de ampliar el sistema de domotización con control de alarma, sensor de incendios y puntos de luz y enchufes inteligentes en todas las estancias.\*1



AISLAMIENTO EN FALSO TECHO de zonas de paso y cuartos húmedos mediante manta mineral con lámina de barrera de vapor.

Separación de viviendas con doble tabique y AISLAMIENTO TERMO-ACÚSTICO de lana mineral.







# Memoria de calidades ParqueSoria Centro

Calle Venerable Carabantes, Alvar Salvadores y Beato Julián de San Agustín  
22 viviendas con garaje y trastero - 4 apartamentos

## ▶ FACHADA

Fachada ventilada de gres porcelánico o piedra con aislamiento térmico.

Trasdosado interior en tabique de ladrillo cerámico con aislamiento térmico de lana mineral de 60 mm.

## ▶ TABIQUERÍA INTERIOR

Tabique de ladrillo cerámico de 7 cm de espesor terminado en yeso.

Doble tabique con aislamiento termo acústico en separación de viviendas.

## ▶ CUBIERTA

Formada por cubierta inclinada con acabado en panel de chapa de acero lacado y aislamiento intermedio.

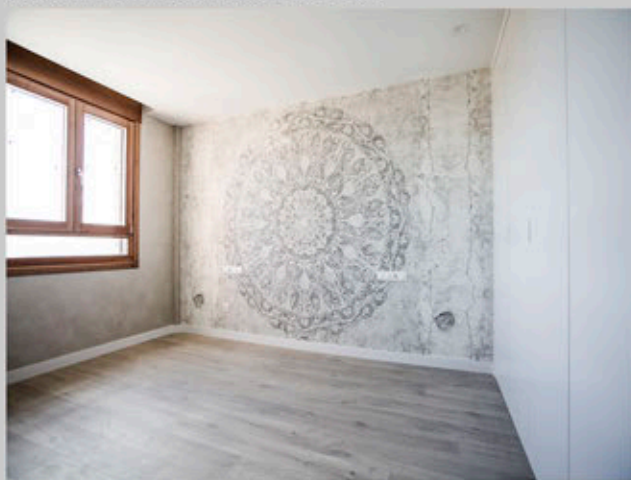
Aislamiento inferior con lana mineral de 80 mm de espesor y falso techo de pladur.

## CARPINTERIA EXTERIOR

Carpintería de alta gama de aluminio CORTIZO 70 o similar con herraje oscilobatiente.

Triple acristalamiento tipo Climalit o similar.

Persianas motorizadas de aluminio con aislamiento termo-acústico.



## ▶ TECHOS

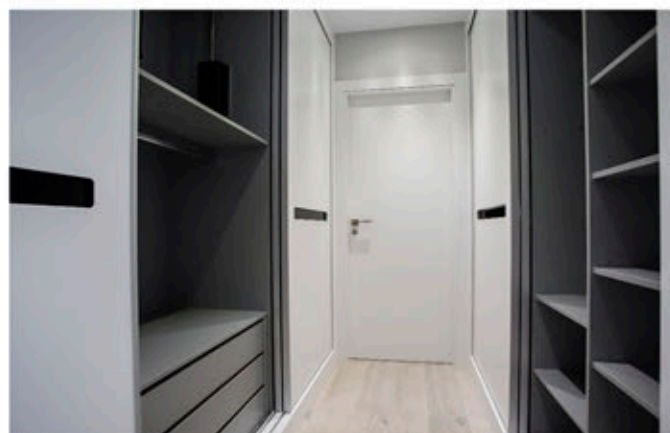
Falso techo de pladur en zonas de paso y cuartos húmedos, con aislamiento termo-acústico de lana mineral de 60 mm de espesor.

## ▶ CARPINTERIA INTERIOR

Acceso Viviendas: PUERTA ACORAZADA

Puertas de paso interiores: Hoja chapeada en roble o lacado en blanco. A su elección.

Armario empotrado forrado en su interior.



## ▶ SOLADOS Y ALICATADOS

Escaleras y portal: granito.

Viviendas:

En cocina y baños gres de 1ª Calidad.

En el resto, parquet flotante AC5.

A SU ELECCIÓN, ALICATADOS DE PRIMERA CALIDAD



## ▶ PINTURA

En paramentos horizontales: Plástico liso en color blanco.

En paramentos verticales: Plástico liso, colores suaves, dejando a elegir un paramento con pintura decorativa en color intenso..

## ▶ GARAJES

Red de detección de incendios y extinción.

Sistema de ventilación forzada.

Acceso mediante rampa.

Solera pulida con terminación en cuarzo.

Puertas automáticas con mando a distancia.

Zona de trasteros con acabados en gres de primera calidad y enlucido de yeso.

Entorno



Situación



Vivienda



Memoria calidades







# Memoria de calidades ParqueSoria Centro

Calle Venerable Carabantes, Alvar Salvadores y Beato Julián de San Agustín  
22 viviendas con garaje y trastero - 4 apartamentos

## FONTANERÍA

### BAÑO

Sanitarios modelo Mid BTW de Gala o similar.  
Bañera termoestática con asas tipo Vanesa de Gala o similar.

Instalación de mamparas y mueble de baño.

### ASEO

Sanitarios modelo Mid BTW de Gala o similar

Ducha termoestática.

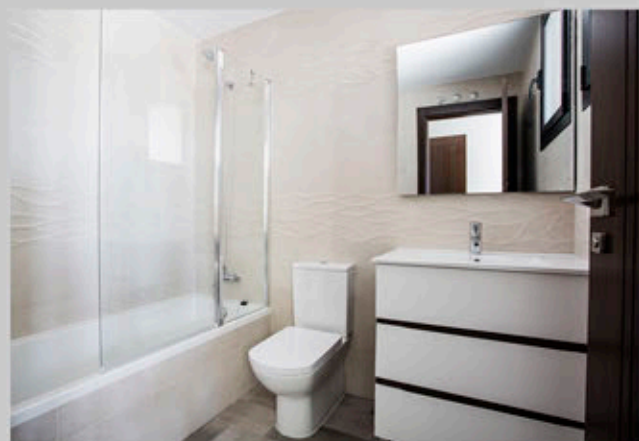
Instalación de mamparas y mueble de baño.

Grifería monomando cromado.

### COCINA

Tomas para lavadora, lavavajillas y fregadero.

Tuberías de polietileno y bajantes sanitarias de PVC insonorizadas.



## ELECTRICIDAD

Domotización de termostatos y persianas en vivienda.

Enchufe y punto de luz inteligente.

Instalación de **Video-Portero Automático** en los portales.

Tomas de televisión en todas las habitaciones, incluso cocina.

Mecanismos e interruptores eléctricos modelo **Legrand Valena** o similar.

Instalación de led en zonas comunes.

## TERRAZAS

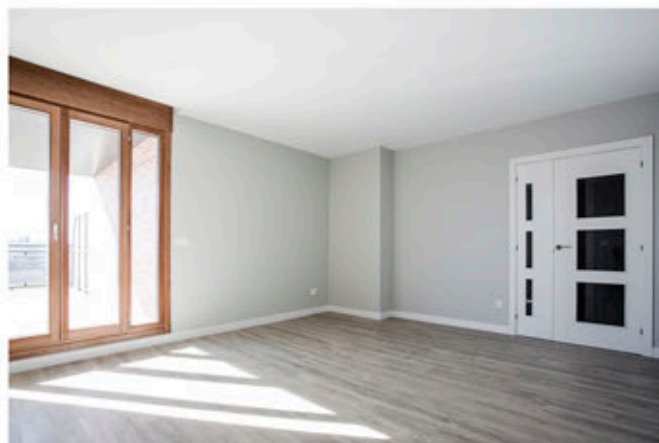
Instalación de puntos de luz, así como tomas de agua, luz y TV.

### NOTAS

\*Cada una de las opciones de mejora señaladas implican una modificación del precio total de la vivienda.

Todas las calidades expresadas podrán ser modificadas por la dirección facultativa.

\*\*Siempre que las condiciones técnicas y estructurales lo permitan.



## CALEFACCIÓN Y A.C.S.

Suelo radiante.

Sistema de calefacción dual por aerotermia y conexión a Red de Calor de Soria (REBI).

Termostatos reguladores de temperatura en cada estancia.

Instalación de **suelo refrescante**.

## OPCIONES DE MEJORA

### ELECCIÓN DEL CLIENTE

Se permitirá la elección de diversos colores en paramentos verticales.

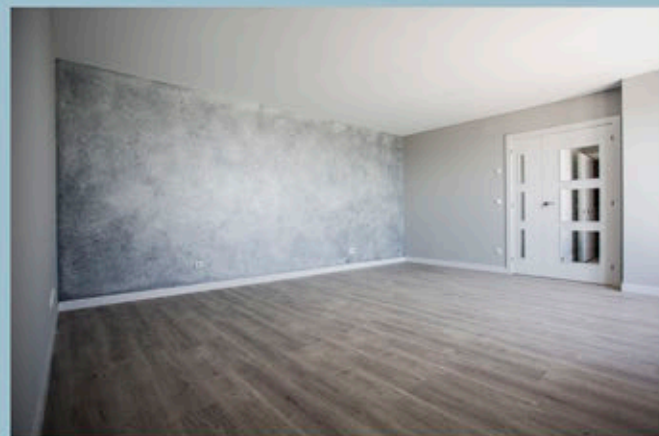
Se permitirá la elección entre bañera o plato de ducha en los cuartos de baño.

Se permitirá la modificación sobre planos de la distribución interior de la vivienda.\*<sup>2</sup>

Se permitirá la elección de la distribución de las tomas para electrodomésticos y desagües en cocina, si es posible técnicamente.

Elección de solados y alicatados entre varias opciones sin costo adicional. Se permitirá la opción de mejora de otros solados y alicatados a P.V.P. \*<sup>1</sup>

Ampliación en domotización interior. \*<sup>1</sup>



Entorno



Situación



Vivienda



Memoria calidades

